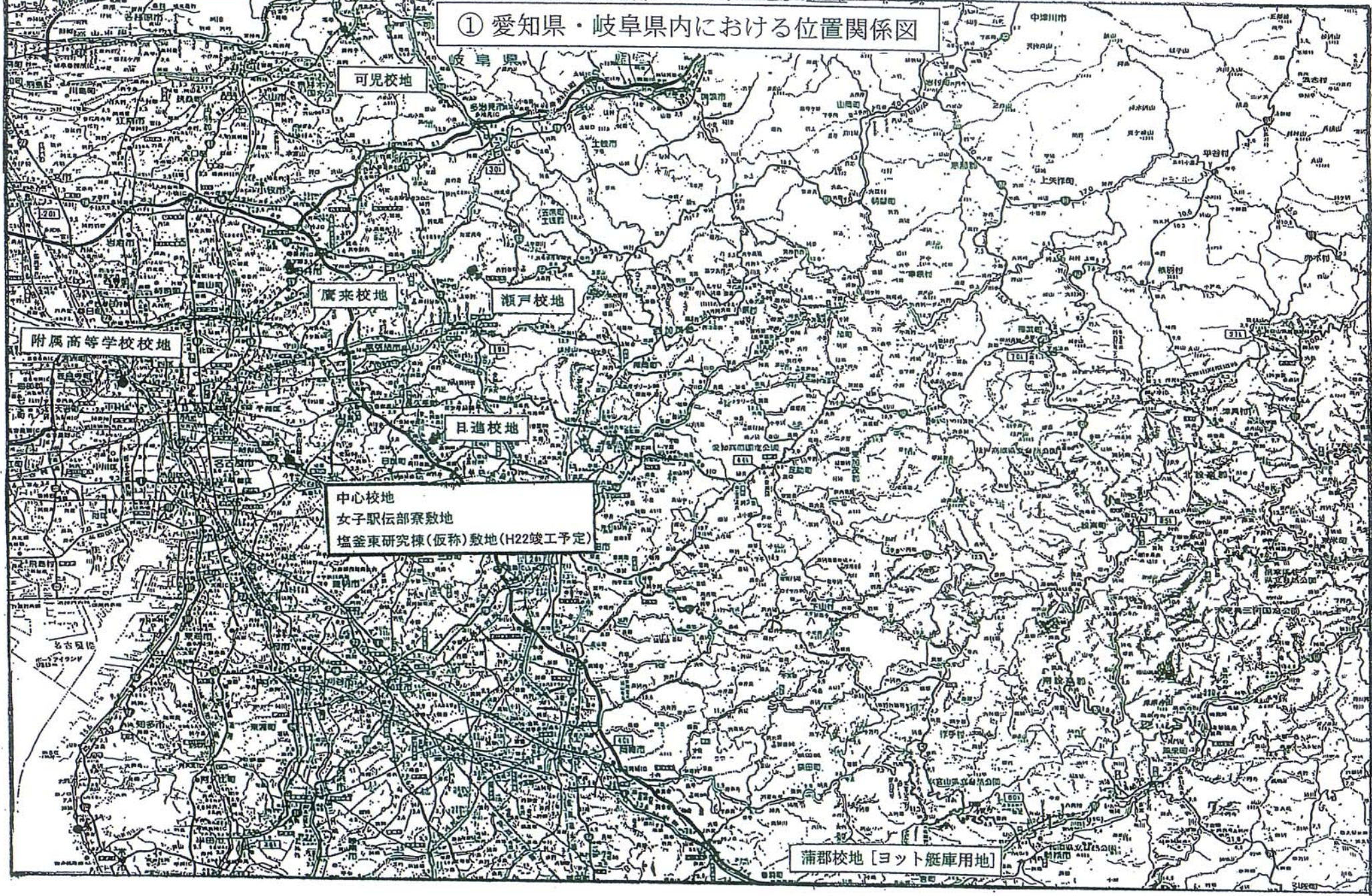


① 愛知県・岐阜県内における位置関係図



可児校地

廣来校地

瀬戸校地

附属高等学校校地

日進校地

中心校地
女子駅伝部寮敷地
塩釜東研究棟(仮称)敷地(H22竣工予定)

蒲郡校地 [ヨット艇庫用地]

③校舎、運動場等の配置図

名城大学天白校地 1 : 3,000



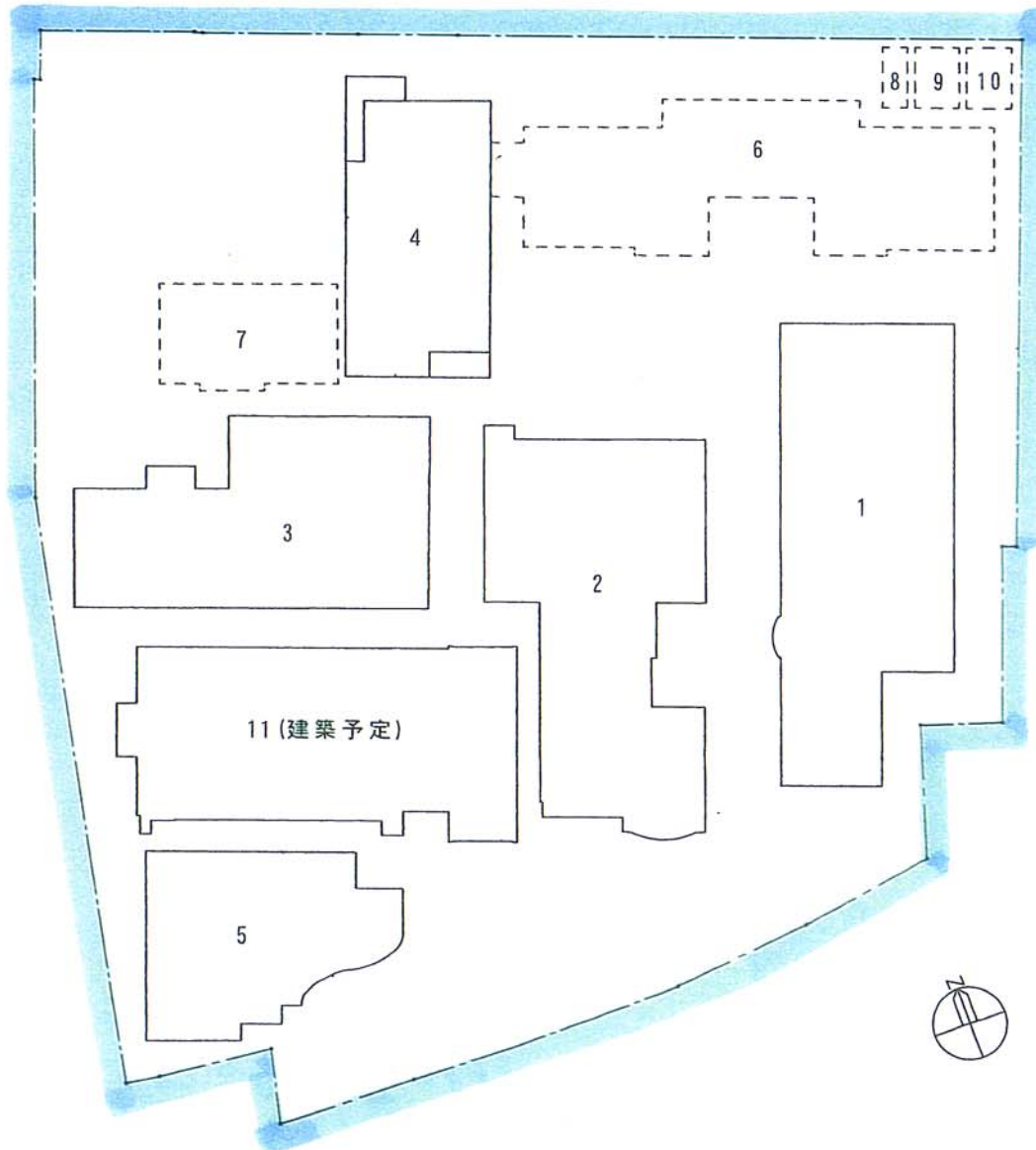
NO	名称
1	2号館
2	3号館
3	4号館
4	4号館増築棟
5	9号館
6	10号館
7	11号館
8	12号館
9	13号館
10	研究棟 A (H23解体予定)
11	研究棟 B (H23解体予定)
12	タワー 7 5
13	共通講義棟
14	共通講義棟北
15	研究実験棟 I
16	附属図書館
17	体育館
18	本部棟
19	7号館
20	8号館
21	6号館
22	14号館
23	重庫
24	校友会館
25	理工機械科倉庫
26	理工土木構造実験室
27	理工屋外水理ポンプ室
28	本部附属施設
29	学生用倉庫
30	倉庫 (H23解体予定)
31	倉庫 (H23解体予定)
32	研究実験棟 II (仮称) 校舎 鉄骨鉄筋コンクリート造 (H24年度建築予定) 地上4階 地下1階 塔屋1階 延床面積 20,000㎡(予定) (平成23年4月着工、平成24年11月完成予定)

・天白校地

校舎敷地	114,784㎡	校舎面積	148,937㎡
その他校地	1,710㎡		
校地面積	116,494㎡		

※上記 校地・校舎面積は、平成22年3月現在の数値であり
N032の研究実験棟 II (仮称) は含まない。
※面積は、小数点以下四捨五入。

名城大学八事校地 1 : 1,000



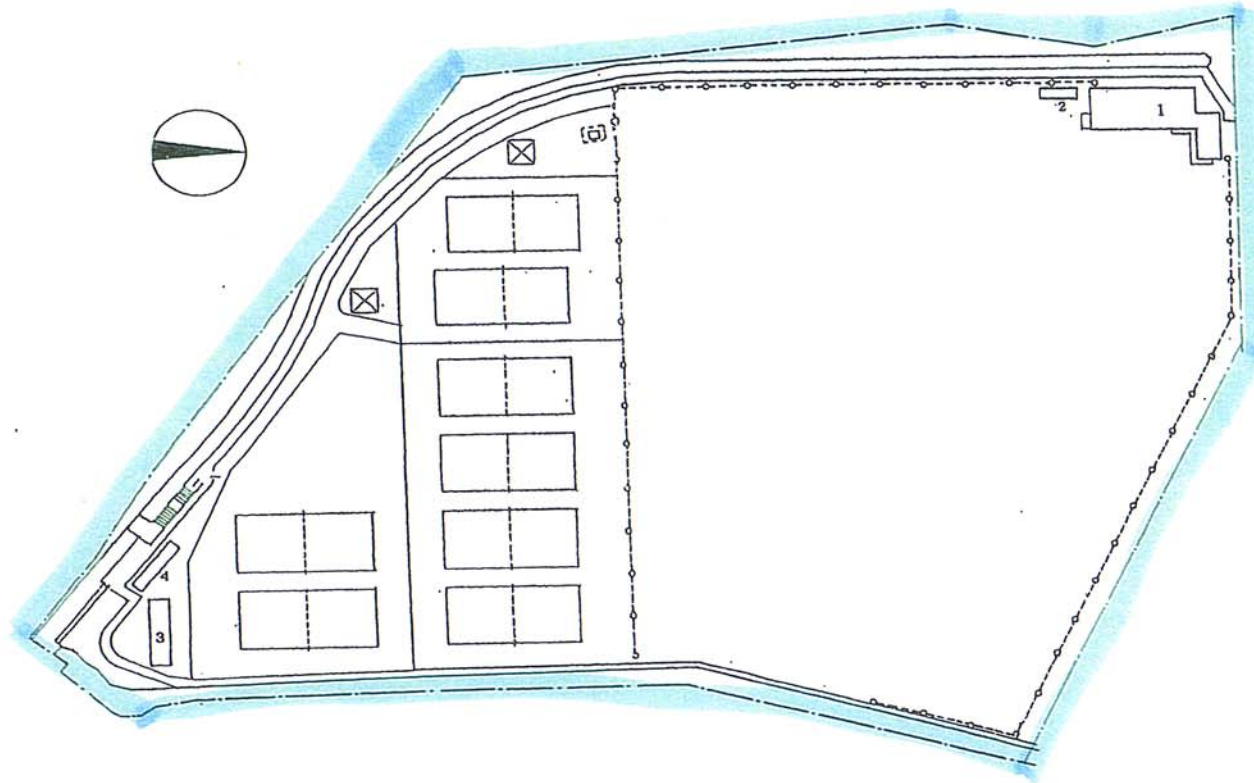
NO	名称
1	八事新1号館
2	6号館
3	7号館
4	体育館
5	学生会館城楽ホール
6	5号館 (H24年度解体予定)
7	生命薬学リサーチセンター (H24年度解体予定)
8	危険物倉庫A (H24年度解体予定)
9	危険物倉庫B (H24年度解体予定)
10	危険物倉庫C (H24年度解体予定)
11	新2号館(仮称) 校舎 鉄骨鉄筋コンクリート造、一部鉄筋コンクリート造 (H24年度建築予定) 地上6階 地下2階 塔屋1階 延床面積 8,000㎡(予定) (平成23年4月着工、平成24年11月完成予定)

・八事校地
校舎敷地 17,553㎡ 校舎面積 31,220㎡
(校地面積)

※上記 校地・校舎面積は、平成22年3月現在の数値であり
N011の新2号館(仮称)は含まない。
※面積は、小数点以下四捨五入。

名城大学第一グラウンド配置図

1 : 1 4 0 0



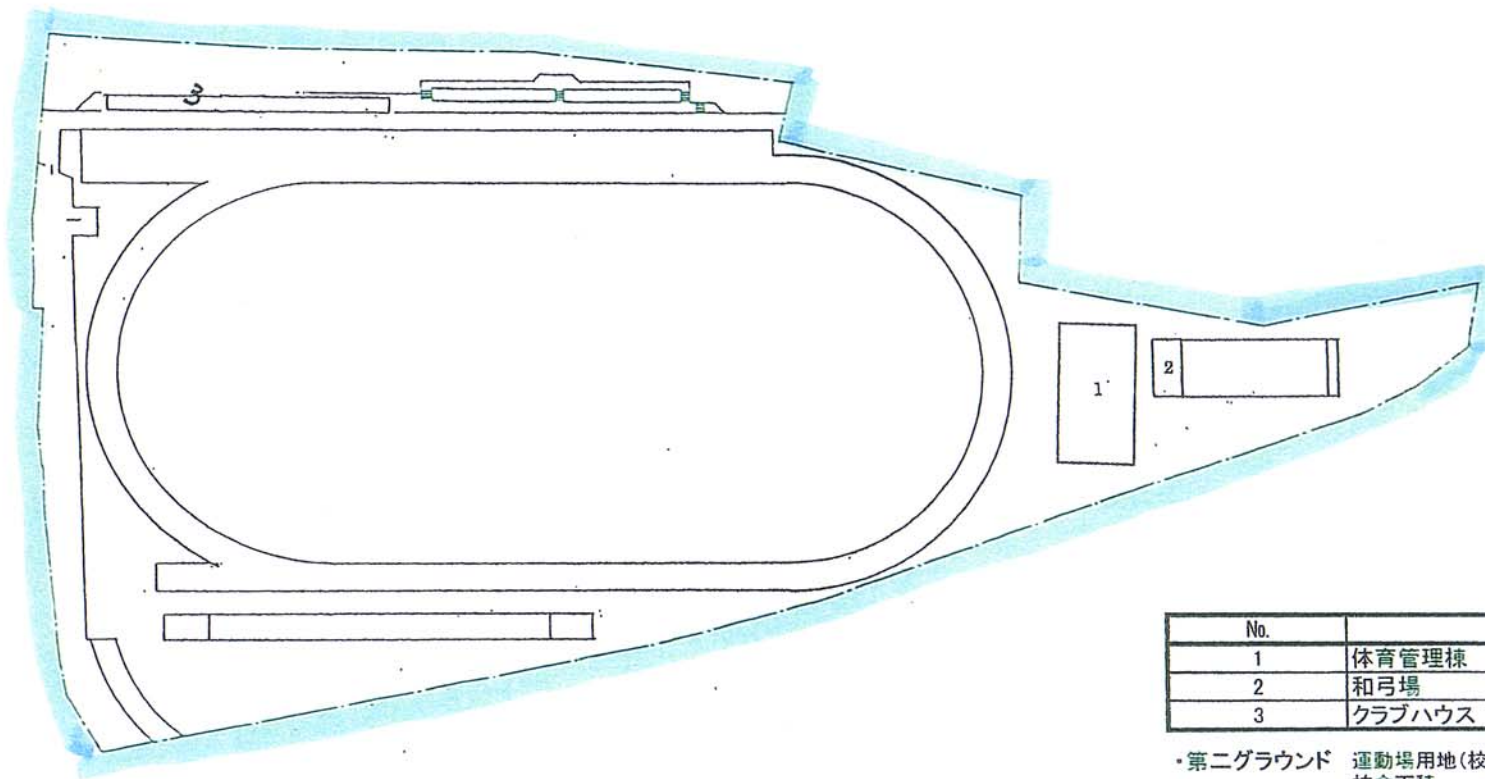
No.	名称
1	クラブハウス
2	便所No.2
3	更衣室
4	便所No.1

・第一グラウンド 運動場用地(校地面積) 21,188㎡
校舎面積 283㎡

※面積は小数点以下四捨五入。

名城大学第二グラウンド配置図

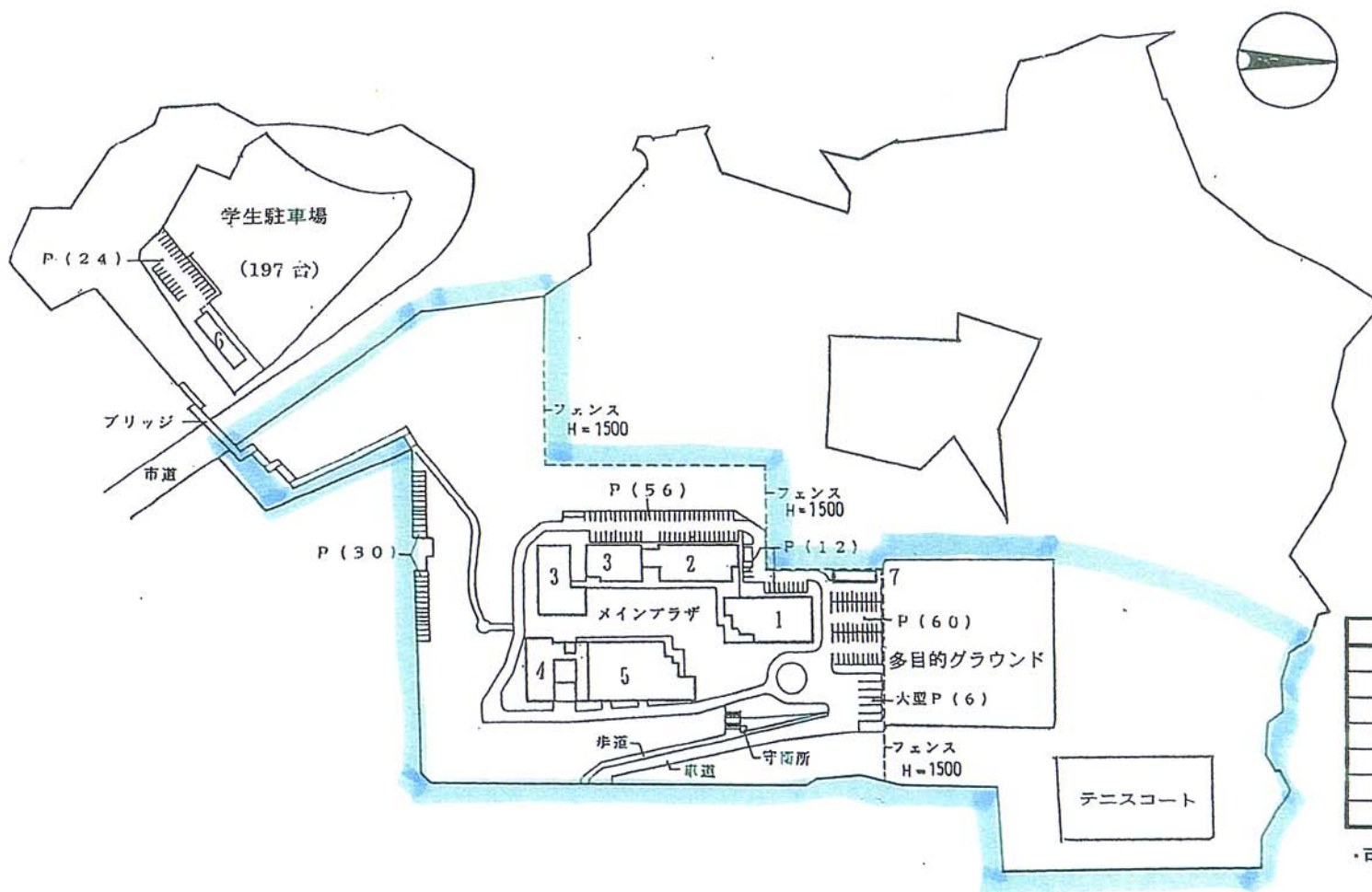
1 : 1 4 0 0



No.	名称
1	体育管理棟
2	和弓場
3	クラブハウス

・第二グラウンド 運動場用地(校地面積) 25,143㎡
校舎面積 684㎡
※面積は小数点以下四捨五入。

名城大学可児校地配置図



No.	名称
1	1号館
2	2号館
3	3号館
4	4号館
5	体育館
6	都市情報学研究所
7	クラブハウス

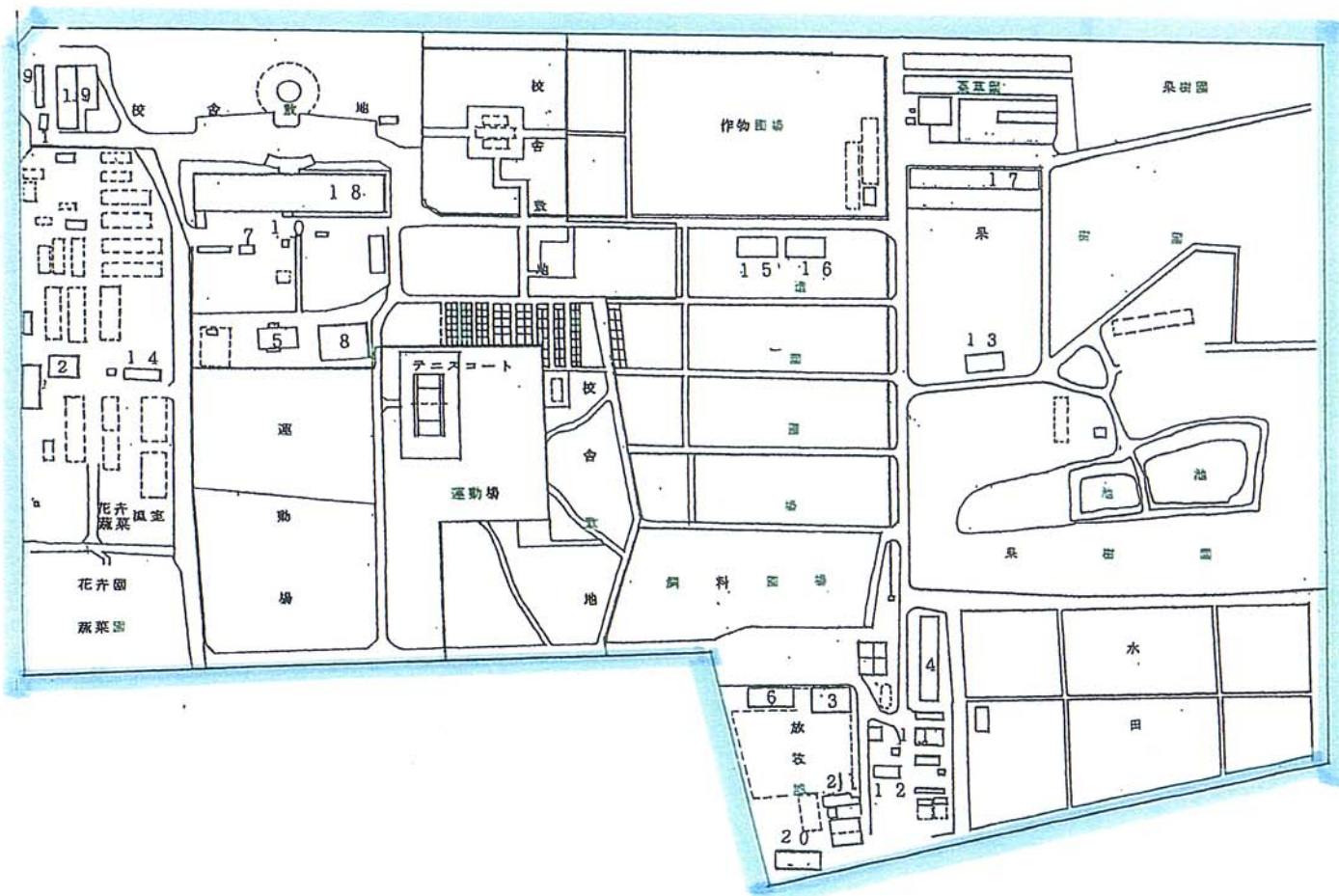
・可児校地	校舎敷地 43,102㎡	校舎面積 12,810㎡
	運動場用地 7,614㎡	
	その他校地 28,274㎡	
	校地面積 78,990㎡	

※面積は小数点以下四捨五入。

E

名城大学鷹来校地配置図

1:2800



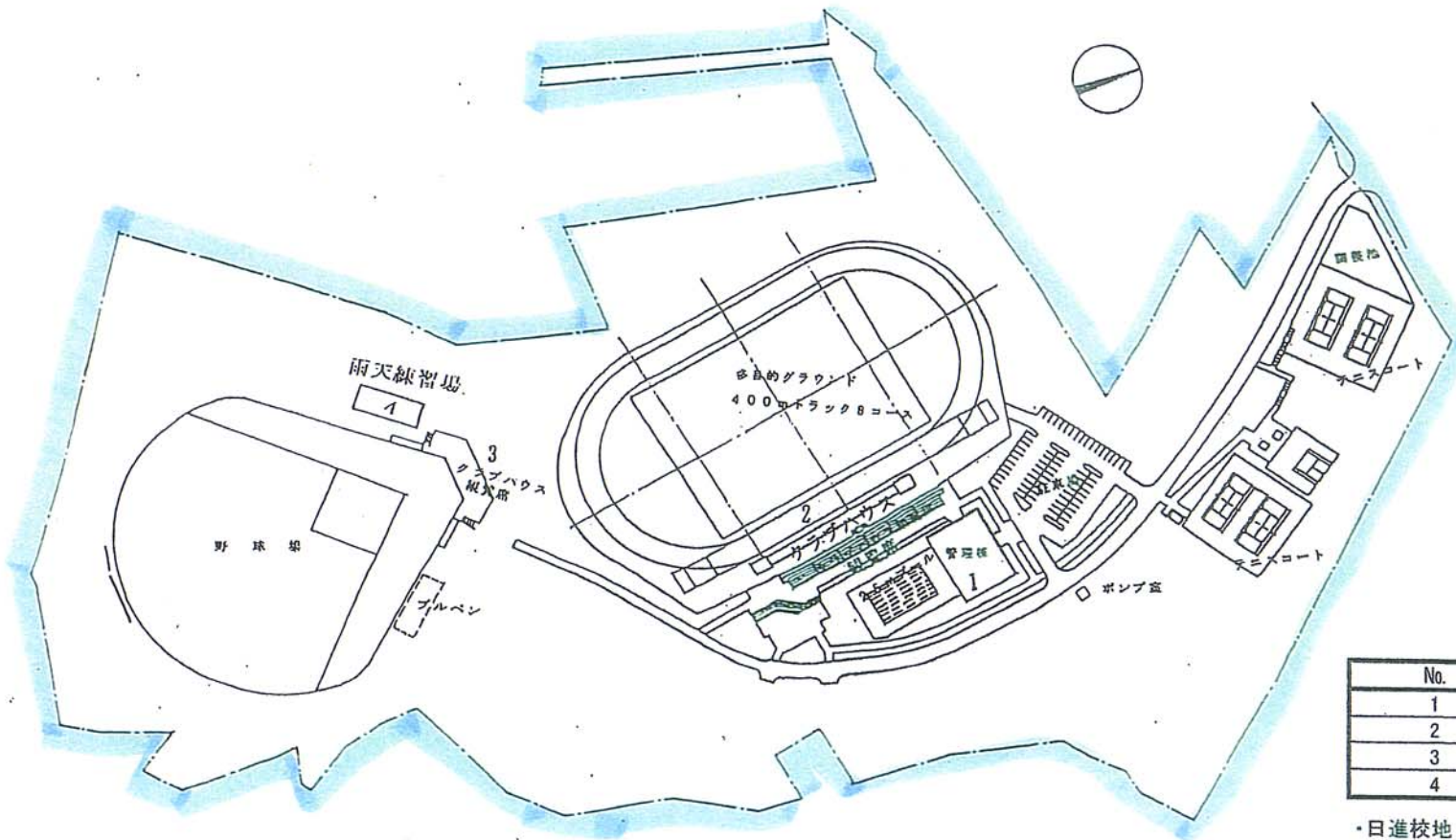
No.	名称
1	守衛室
2	蔬菜作物倉庫
3	牛舎
4	成鶏飼育用鶏舎
5	セミナーハウスB
6	畜産飼料調整倉庫
7	ポンプ室A
8	セミナーハウスA
9	管理資材倉庫
10	ポンプ室B
11	鶏舎
12	畜産飼料倉庫
13	果樹部作業所
14	花卉部作業所
15	作物部作業所
16	造園部作業所
17	大型農耕器具庫
18	本館
19	蔬菜作物作業所
20	畜産堆肥倉庫
21	繁殖用豚舎

・鷹来校地	校舎敷地 28,472㎡	校舎面積 5,512㎡
	運動場用地 14,205㎡	
	農場用地 94,166㎡	
	校地面積 136,843㎡	

※面積は小数点以下四捨五入。

名城大学日進校地配置図

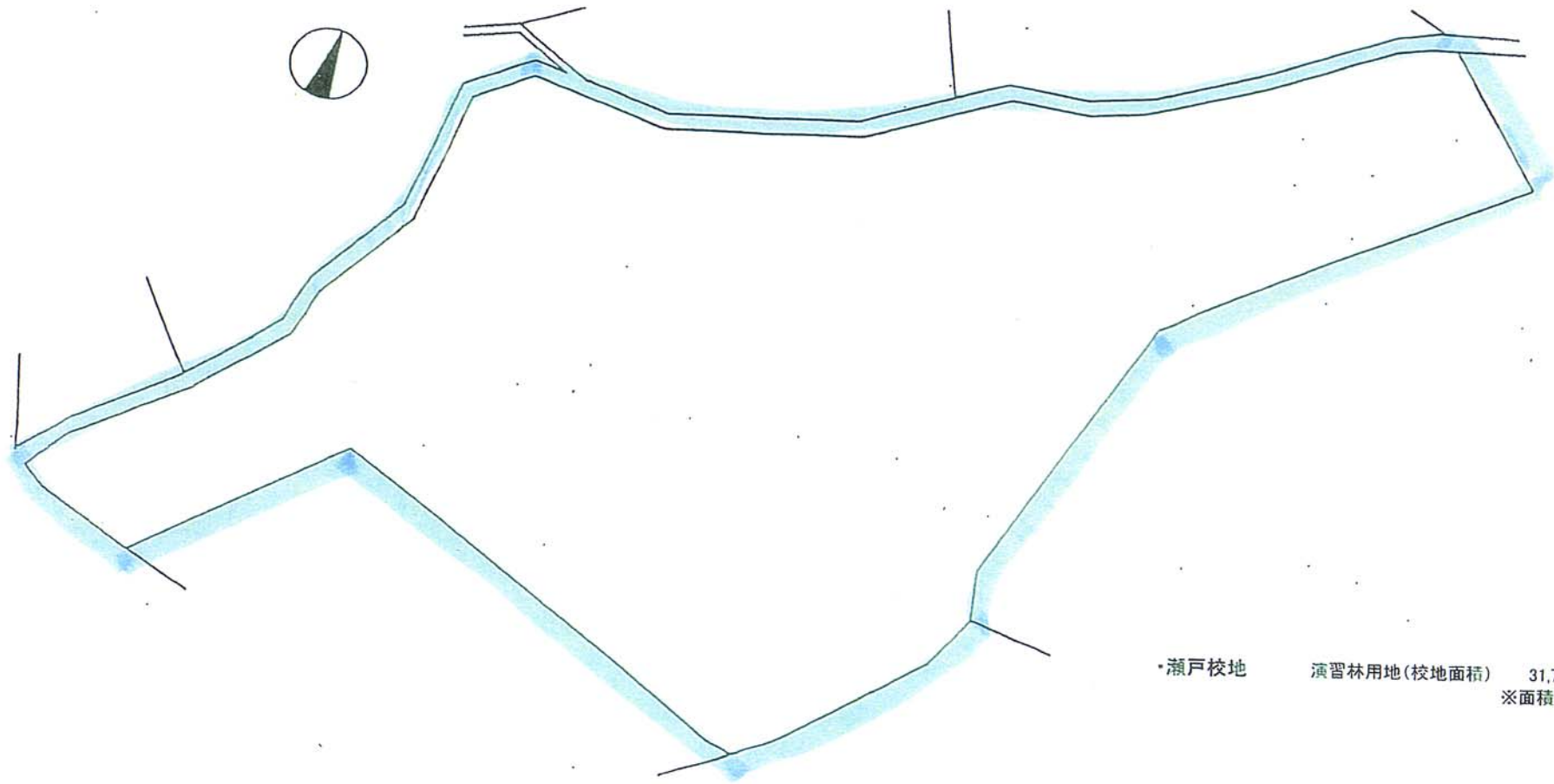
1 : 3 0 0 0



No.	名称
1	管理棟
2	クラブハウス・観覧席
3	クラブハウス・観覧席
4	雨天練習場

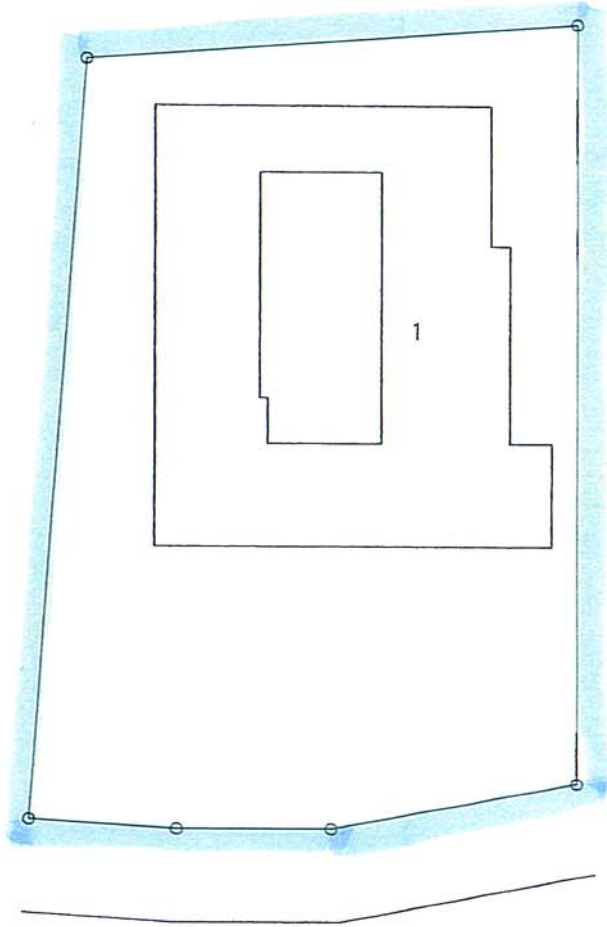
・日進校地
 運動場用地(校地面積) 106,222㎡(113,033㎡実測面積)
 校舎面積 2,925㎡
 ※面積は小数点以下四捨五入。

名城大学瀬戸校地配置図



・瀬戸校地 演習林用地(校地面積) 31,795㎡
※面積は小数点以下四捨五入。

名城大学女子駅伝部寮 1 : 400

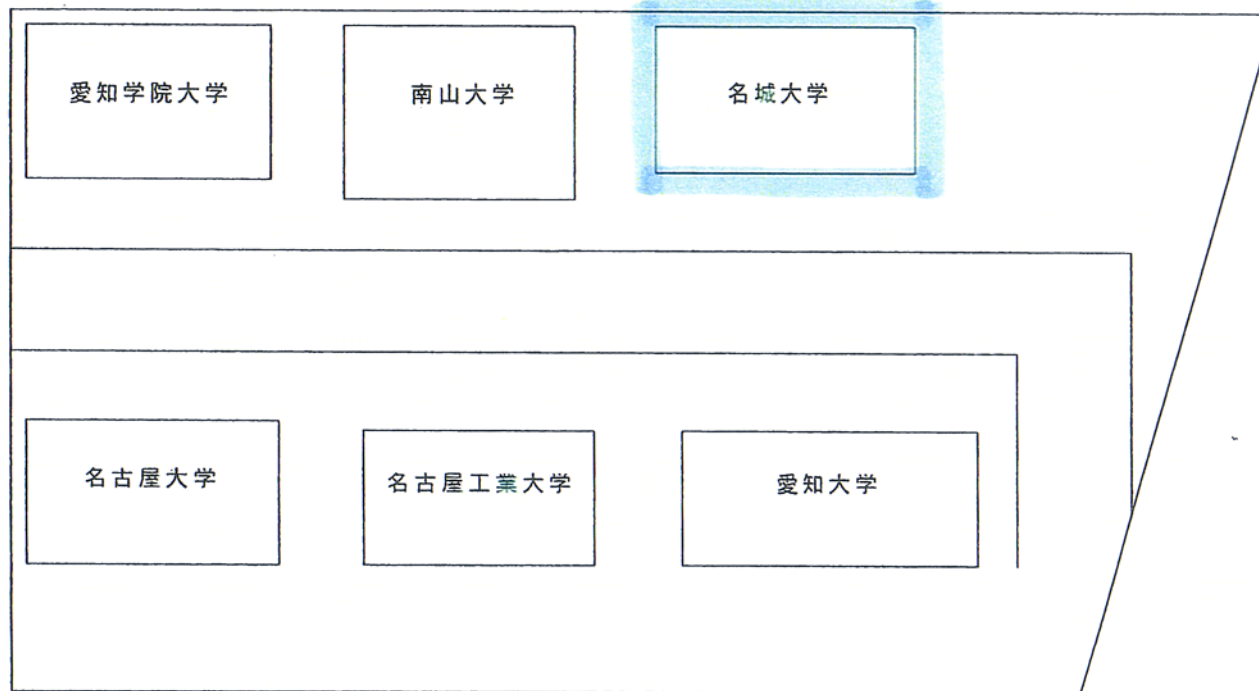


NO	名称
1	女子駅伝寮

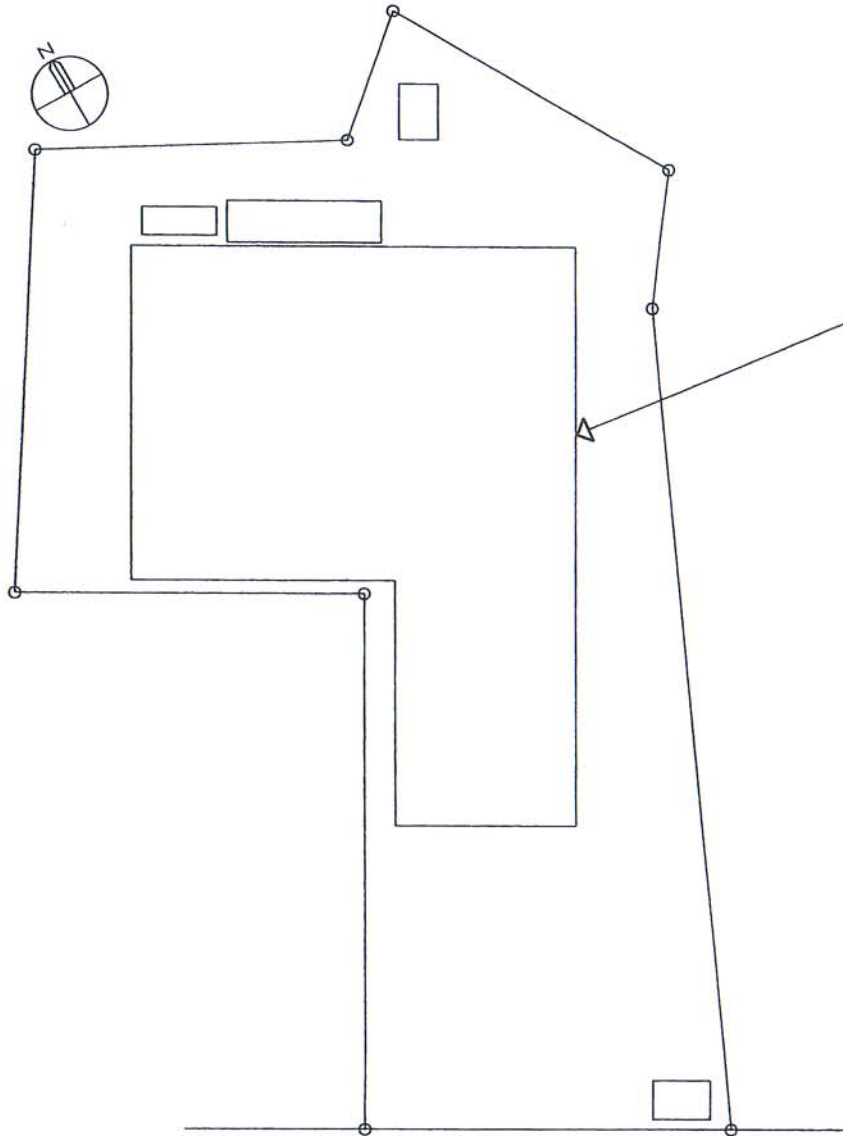
女子駅伝部寮
校舎敷地 991㎡ 校舎面積 495㎡
(校地面積) ※面積は小数点以下四捨五入

名城大学蒲郡校地 (ヨット艇庫) 1 : 400

・蒲郡校地
校舎敷地 (校地面積) 200㎡ (借用) 校舎面積 209㎡
※面積は、小数点以下四捨五入。



名城大学塩釜東研究棟(仮称) 1:400
(平成22年12月 竣工予定)



塩釜東研究棟(仮称)
(H22年度竣工予定)

校舎 鉄筋コンクリート造
地上3階
延床面積 1,491.82㎡(予定)
(平成22年3月着工、平成22年12月竣工予定)

名城大学校地 1,359.76㎡(所有)
所在地:名古屋市天白区塩釜口2-1522

② 最寄り駅からの距離・交通機関図

