

—資料目次—

- 【資料 1】 MS－15（2012年度～）戦略プラン
- 【資料 2】 メカトロニクス技術者の育成要求
- 【資料 3】 我が国の経済動向等の推移
- 【資料 4】 メカトロニクス工学科の基礎となる学科の業種別就職状況
- 【資料 5】 工学系学部への入学志願動向
- 【資料 6】 理工学部における過去 4 年間の入学状況等
- 【資料 7】 実践的な人材育成カリキュラム開発
- 【資料 8】 メカトロニクス工学科 分野深耕プログラムの概念図
- 【資料 9】 学校法人名城大学職員規則（抜粋）
- 【資料 10】 履修モデル（①～③）
- 【資料 11】 メカトロニクス工学科時間割表（案）
- 【資料 12】 理工学部教授会内規
- 【資料 13】 名城大学自己点検・評価委員会の取り組み
- 【資料 14】 自己点検・評価実施に関する概念図
- 【資料 15】 「組織評価項目」及び「専任教員の教育研究等の活動状況調査項目」
- 【資料 16】 大学からの公表情報 ～Report for the Public～ における公開情報の概要
- 【資料 17】 名城大学におけるキャリア支援システム

2005-2015
MS-15 (2012年度～) 戦略プラン

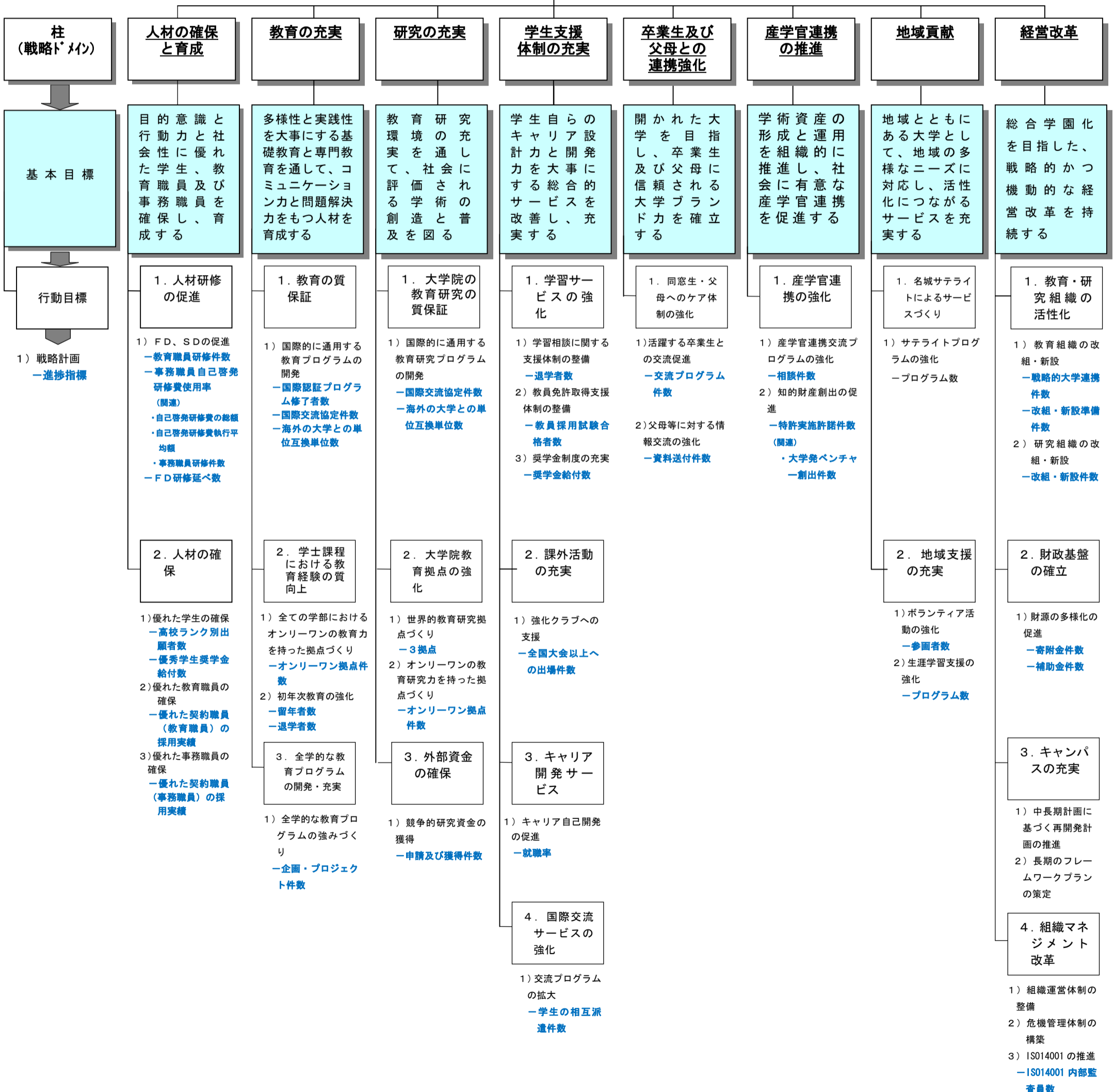
「名城育ちの達人を社会に送り出す」

〔長期ビジョン〕

「総合化」、「高度化」、「国際化」により、広く社会に開かれた日本屈指の文理融合型総合大学を実現する

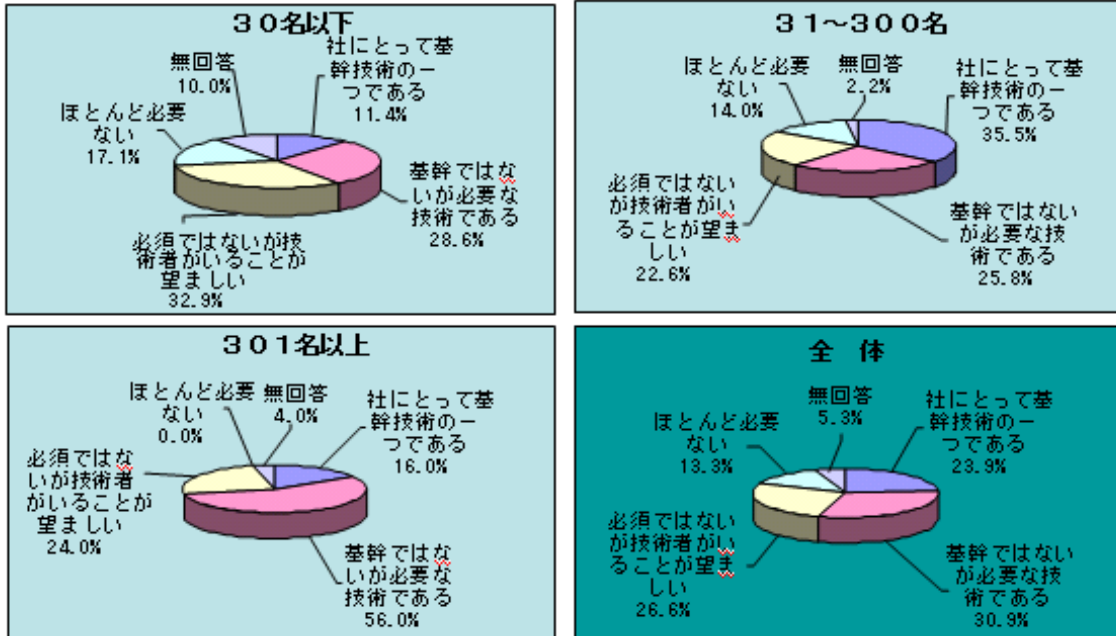
〔中期ビジョン〕

社会から評価される大学づくりを目指して、「教育力」「研究力」「就職力」「社会力」「資源力」の向上に努める



【資料2】メカトロニクス技術者の育成要求

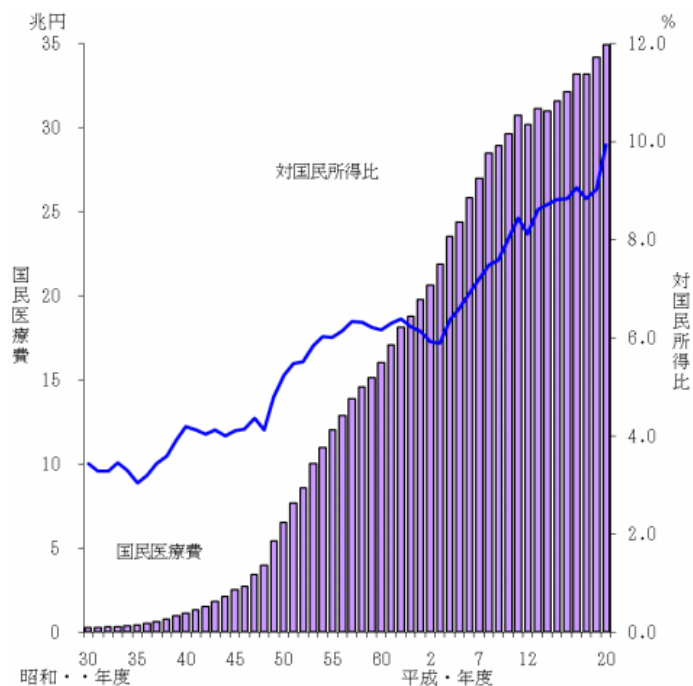
＜メカトロニクス等の技術の重要性・必要性とは＞



* 出典：平成19年度経済産業省 中小企業産学連携製造中核人材育成事業成果報告書
(第2章 人材育成の必要性・育成する人材像)

【資料3】我が国の経済動向等の推移

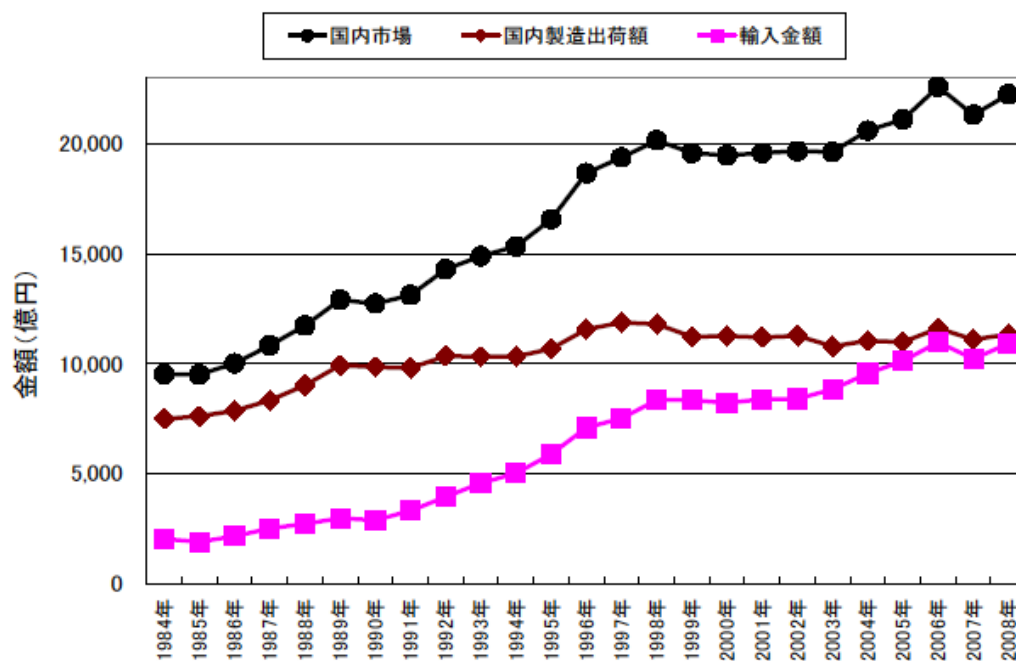
1) 国民医療費と対国民所得比の年次推移



出典：厚生労働省 平成20年度国民医療費の概況

<http://www.mhlw.go.jp/toukei/saikin/hw/k-iryohi/08/kekka1.html>

2) 国内市場、国内製造出荷額、輸入金額の推移

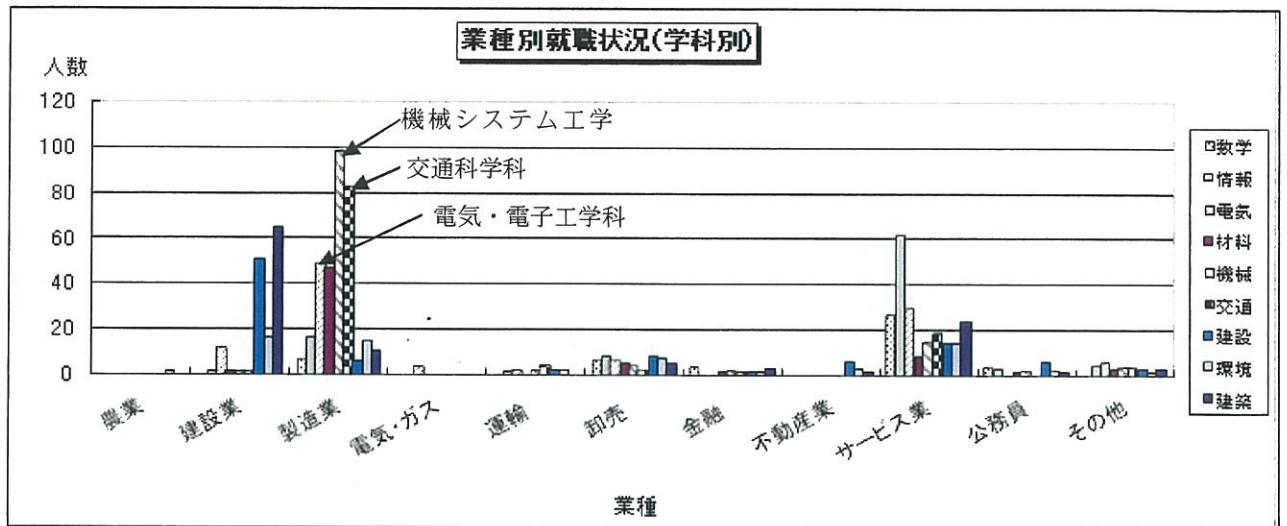


出典：財団法人医療機器センター附属医療機器産業研究所 リサーチペーパー No.2

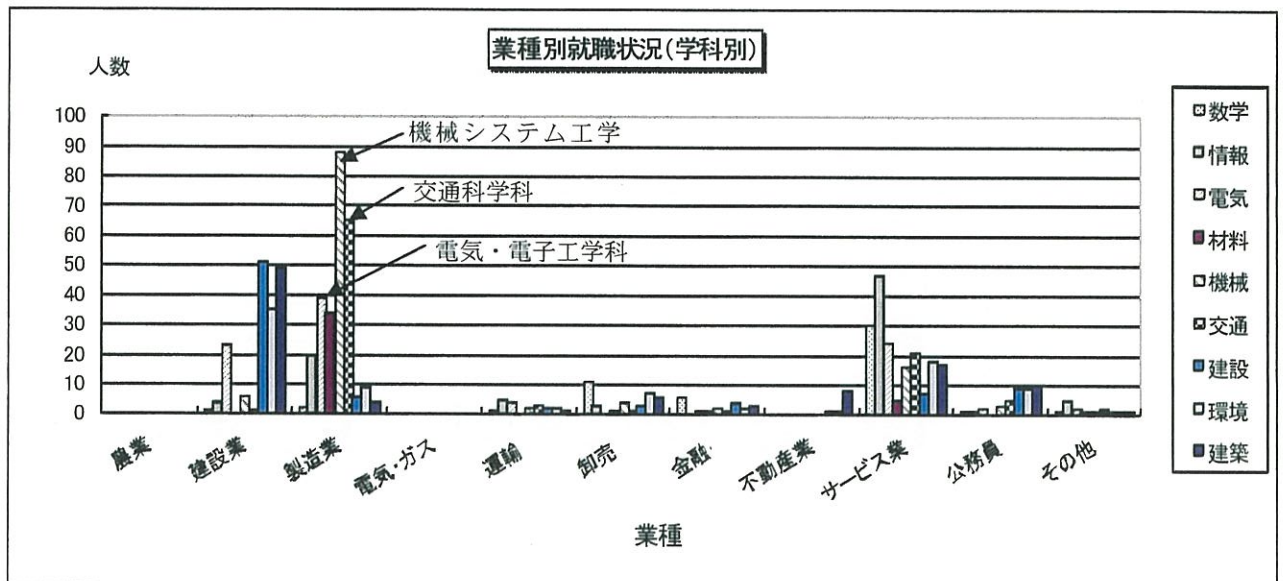
日本の医療機器市場の長期動向 ～薬事工業生産動態統計1984年～2008年を用いて～

【資料4】メカトロニクス工学科の基礎となる学科の業種別就職状況

○平成20年度：業種別就職状況（電気電子工学科、機械システム工学科、交通科学科）

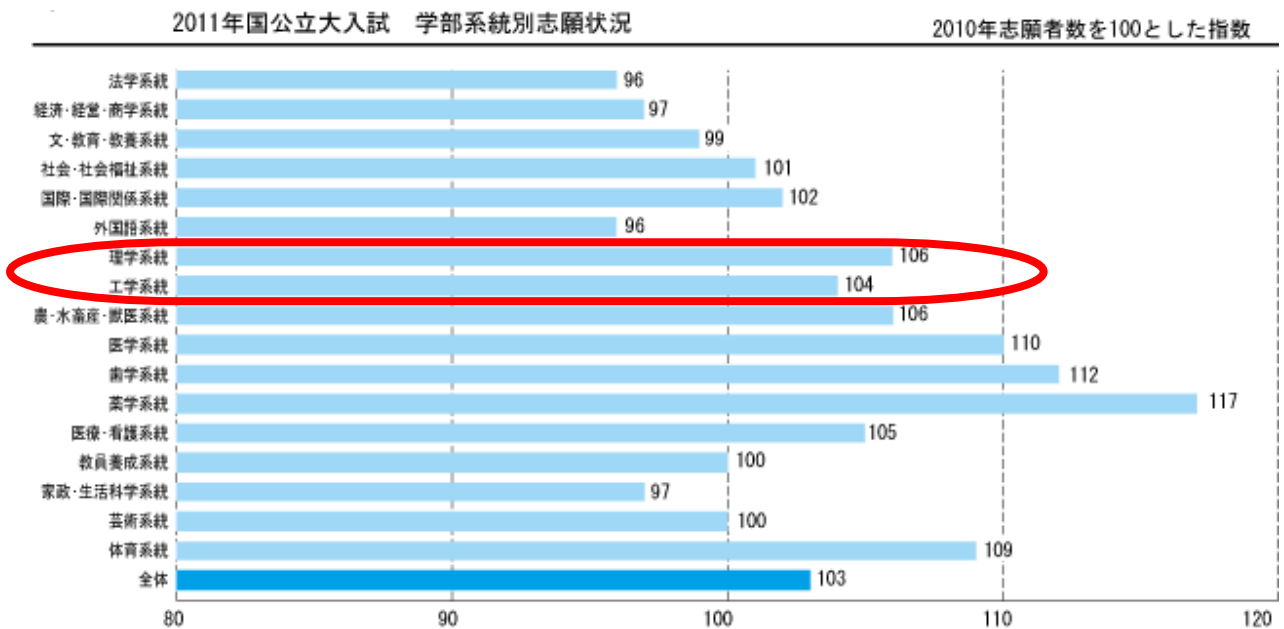


○平成21年度：業種別就職状況（電気電子工学科、機械システム工学科、交通科学科）



【資料5】工学系学部の入学志願動向

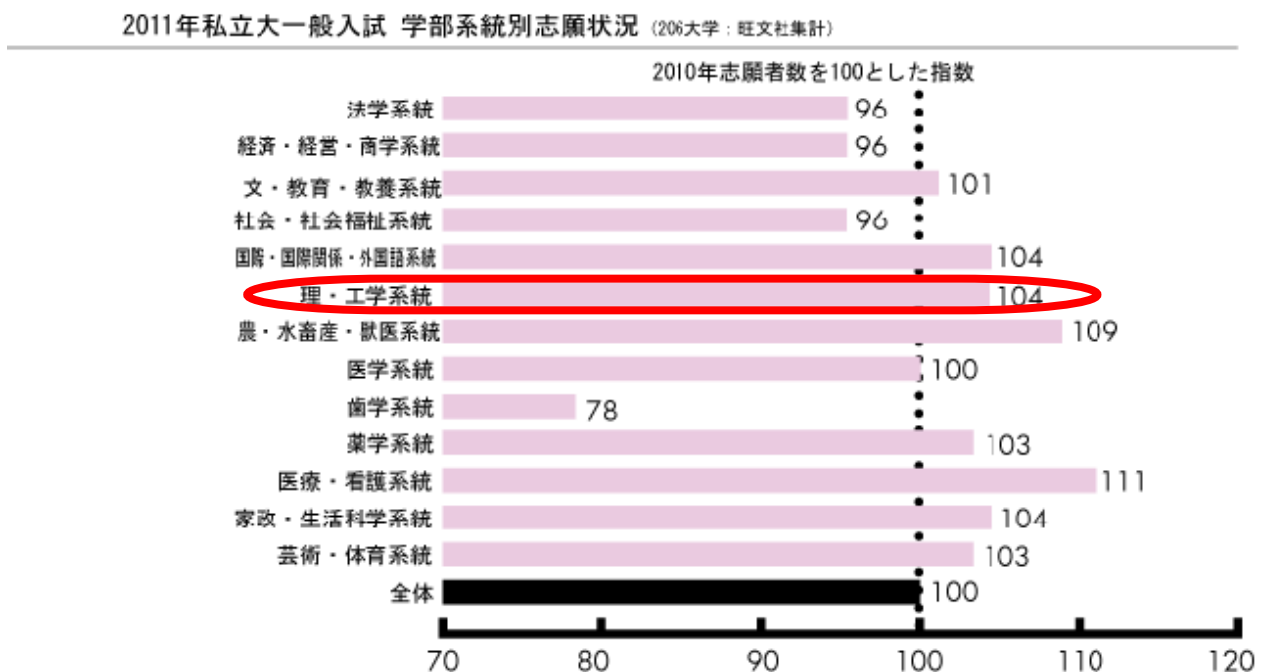
●2011年 国公立大入試 志願者動向分析



出典：大学受験パスナビで入試を知る（旺文社）

<http://passnavi.evidus.com/analyze/201104/html/1>

●2011年 私立大入試 志願者動向分析



出典：大学受験パスナビで入試を知る（旺文社）

<http://passnavi.evidus.com/analyze/201105>

【資料6】理工学部における過去4年間の入学状況等

(1) 学部入学状況

区分	平成 20年度	平成 21年度	平成 22年度	平成 23年度	平均	備考
入学定員	1,105	1,105	1,105	1,105	-	
志願者数	13,195	13,011	12,943	13,243	13,098	
受験者数	12,683	12,575	12,525	12,834	12,654	
合格者数	4,345	4,270	4,292	4,656	4,391	
入学者数	1,200	1,123	1,169	1,241	1,183	
定員充足率(%)	108.6	101.6	105.8	112.3	-	

(2) 学科別入学状況

※平成20年度入学試験から学科別および数学科を除く8学科をひとくくりとした「系別募集」を実施
 (情報工学科44人, 電気電子工学科44人, 材料機能工学科28人, 機械システム工学科44人,
 交通機械工学科39人, 建設システム工学科39人, 環境創造学科28人, 建築学科40人)。
 系別募集では1年次の学科別配属がないため, 各学科の入学定員は, 系別募集の人数を
 除いた数値となっている。

○電気電子工学科

区分	平成 20年度	平成 21年度	平成 22年度	平成 23年度	平均	備考
入学定員	101	101	101	101	-	
志願者数	1,300	1,266	1,437	1,398	1,350	
受験者数	1,287	1,251	1,421	1,382	1,335	
合格者数	448	509	464	530	488	
入学者数	95	111	101	112	105	
定員充足率(%)	94.1	109.9	100.0	110.9	-	

○機械システム工学科

区分	平成 20年度	平成 21年度	平成 22年度	平成 23年度	平均	備考
入学定員	101	101	101	101	-	
志願者数	1,765	1,659	1,398	1,646	1,617	
受験者数	1,746	1,635	1,389	1,631	1,600	
合格者数	580	452	459	567	515	
入学者数	122	96	115	126	115	
定員充足率(%)	120.8	95.0	113.9	124.8	-	

○交通機械工学科

区分	平成 20年度	平成 21年度	平成 22年度	平成 23年度	平均	備考
入学定員	91	91	91	91	-	
志願者数	718	722	749	579	692	
受験者数	715	717	742	574	687	
合格者数	227	231	196	228	221	
入学者数	96	110	82	99	97	
定員充足率(%)	105.5	120.9	90.1	108.8	-	

※平成23年4月交通科学科から名称変更。平成19～22年度は交通科学科の数値。

○数学科

区分	平成 20年度	平成 21年度	平成 22年度	平成 23年度	平均	備考
入学定員	85	85	85	85	-	
志願者数	1,021	912	1,023	1,306	1,066	
受験者数	983	864	982	1,265	1,024	
合格者数	389	424	397	386	399	
入学者数	91	101	96	90	95	
定員充足率(%)	107.1	118.8	112.9	105.9	-	

【資料6】理工学部における過去4年間の入学状況等

○情報工学科

区分	平成 20年度	平成 21年度	平成 22年度	平成 23年度	平均	備考
入学定員	101	101	101	101	-	
志願者数	1,729	1,393	1,463	1,484	1,517	
受験者数	1,704	1,375	1,447	1,464	1,498	
合格者数	497	412	415	407	433	
入学者数	115	96	127	130	117	
定員充足率(%)	113.9	95.0	125.7	128.7	-	

○材料機能工学科

区分	平成 20年度	平成 21年度	平成 22年度	平成 23年度	平均	備考
入学定員	67	67	67	67	-	
志願者数	936	897	907	889	907	
受験者数	930	890	901	883	901	
合格者数	366	358	308	339	343	
入学者数	71	84	62	75	73	
定員充足率(%)	106.0	125.4	92.5	111.9	-	

○建設システム工学科

区分	平成 20年度	平成 21年度	平成 22年度	平成 23年度	平均	備考
入学定員	91	91	91	91	-	
志願者数	313	405	462	382	391	
受験者数	310	400	458	380	387	
合格者数	178	227	208	210	206	
入学者数	70	99	69	76	79	
定員充足率(%)	76.9	108.8	75.8	83.5	-	

○環境創造学科

区分	平成 20年度	平成 21年度	平成 22年度	平成 23年度	平均	備考
入学定員	67	67	67	67	-	
志願者数	472	438	528	453	473	
受験者数	464	433	521	450	467	
合格者数	230	221	239	240	233	
入学者数	79	65	74	87	76	
定員充足率(%)	117.9	97.0	110.4	129.9	-	

○建築学科

区分	平成 20年度	平成 21年度	平成 22年度	平成 23年度	平均	備考
入学定員	95	95	95	95	-	
志願者数	1,299	1,046	937	969	1,063	
受験者数	1,288	1,034	925	958	1,051	
合格者数	318	284	285	342	307	
入学者数	97	77	105	118	99	
定員充足率(%)	102.1	81.1	110.5	124.2	-	

【資料6】 理工学部における過去4年間の入学状況等

○工学系

区分	平成 20年度	平成 21年度	平成 22年度	平成 23年度	平均	備考
入学定員	306	306	306	306	-	
志願者数	3,642	4,273	4,039	4,137	4,023	
受験者数	3,256	3,976	3,739	3,847	3,705	
合格者数	1,112	1,152	1,321	1,407	1,248	
入学者数	364	284	338	328	329	
定員充足率(%)	119.0	92.8	110.5	107.2	-	