

—資料目次—

- 【資料 1】 MS－15（2012 年度～）戦略プラン
- 【資料 2】 都道府県別にみた製造業の現状
- 【資料 3】 工学系学部の入学志願動向
- 【資料 4】 理工学部における過去 4 年間の入学状況等
- 【資料 5】 理工学部入学試験における理科受験者の状況
- 【資料 6】 授業科目履修系統図
- 【資料 7】 応用化学科の教育と進路
- 【資料 8】 学校法人名城大学職員規則（抜粋）
- 【資料 9】 応用化学科時間割表（案）
- 【資料 10】 履修モデル（1～4）
- 【資料 11】 理工学部教授会内規
- 【資料 12】 名城大学自己点検・評価委員会の取り組み
- 【資料 13】 自己点検・評価実施に関する概念図
- 【資料 14】 「組織評価項目」及び「専任教員の教育研究等の活動状況調査項目」
- 【資料 15】 大学からの公表情報 ～Report for the Public～ における公開情報の概要
- 【資料 16】 名城大学におけるキャリア支援システム

2005-2015  
MS-15 (2012年度～) 戦略プラン

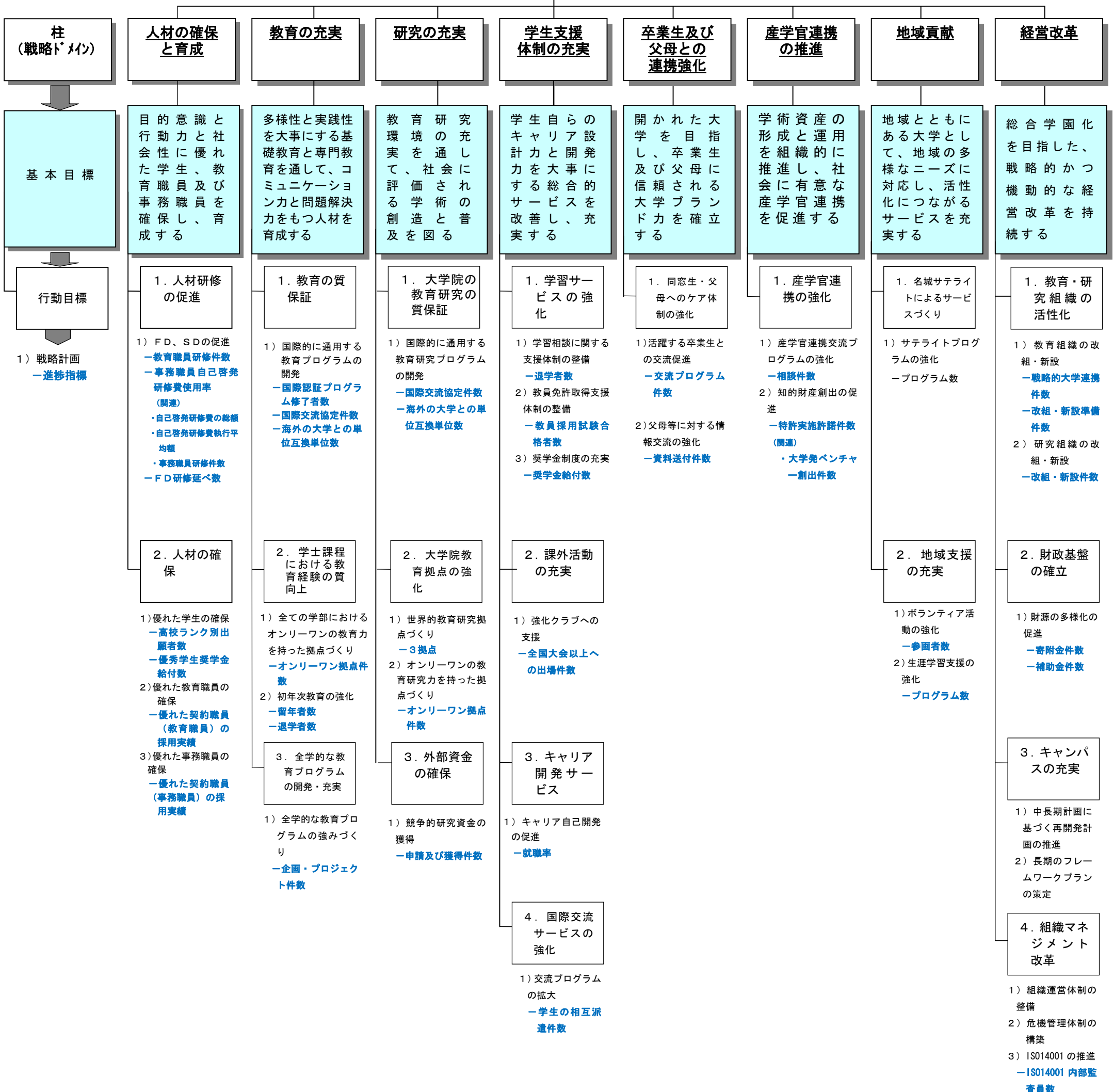
「名城育ちの達人を社会に送り出す」

〔長期ビジョン〕

「総合化」、「高度化」、「国際化」により、広く社会に開かれた日本屈指の文理融合型総合大学を実現する

〔中期ビジョン〕

社会から評価される大学づくりを目指して、「教育力」「研究力」「就職力」「社会力」「資源力」の向上に努める



<http://www.meti.go.jp/statistics/tyo/kougyo/wagakuni/2011/pdf/ken23.pdf>

愛知県

－ 従業者数、出荷額ともに全国1位の愛知県 －

愛知県の主な産業(出荷額ベース)をみると、輸送用機械(全国1位)、鉄鋼業、生産用機械となっています。なお、輸送用機械(全国1位)が県内出荷額の5割を超えています。

品目をみると、毛織物機械染色・整理、精紡機、鉄道用貨車などの出荷額が全国で1位となっています。

市町村別の状況をみると、事業所数の27.5%、従業者数の14.4%を名古屋市が、出荷額の28.0%を豊田市が占めています。

1. 事業所数、従業者数、出荷額の状況(平成20年、全事業所)

	事業所数		従業者数		出荷額		
		全国順位	(人)	全国順位	(百万円)	全国順位	
全国計	442,562	—	8,726,479	—	337,863,997	—	
愛知県	36,174	3	887,240	1	46,618,600	1	
規模別	従業者 1 ~ 3人	14,337	3	29,925	3	197,372	3
	〃 4 ~ 29人	18,189	2	188,215	2	3,486,717	2
	〃 30 ~ 299人	3,288	1	277,071	1	10,655,655	1
	〃 300人以上	360	1	392,029	1	32,278,856	1
産業別	食料品	2,024	3	68,751	2	1,660,442	2
	飲料・たばこ・飼料	221	6	4,838	4	510,109	6
	繊維工業	4,644	2	32,148	1	556,555	1
	木材・木製品	689	2	7,120	3	178,908	2
	家具・装備品	1,901	1	10,348	2	202,861	2
	パルプ・紙・紙加工品	834	3	13,529	4	426,559	5
	印刷・同関連業	1,868	4	21,982	4	438,311	4
事業所別	化学工業	286	6	15,130	7	1,235,070	10
	石油製品・石炭製品	55	4	1,167	8	860,686	6
	プラスチック製品	2,453	2	57,246	1	1,786,821	1
	ゴム製品	423	5	13,106	1	453,111	1
	なめし革・同製品・毛皮	137	6	1,015	8	14,149	9
全事業所	窯業・土石製品	1,877	2	28,740	1	847,252	1
	鉄鋼業	723	2	32,226	1	3,287,049	1
	非鉄金属	347	4	8,856	6	640,622	5
	金属製品	4,948	3	65,438	2	1,579,859	2
	はん用機械	1,324	2	31,384	2	1,214,675	2
	生産用機械	4,764	2	72,693	1	1,966,667	1
	業務用機械	550	5	17,253	4	1,232,561	1
	電子部品・デバイス	196	12	18,065	7	894,172	3
	電気機械	1,306	3	47,337	2	1,712,274	2
	情報通信機械	76	14	9,282	10	1,086,082	4
	輸送用機械	2,950	1	294,687	1	23,399,832	1
その他の製造業	1,578	4	14,899	3	433,971	2	

2. 出荷額からみた全国順位が高い主な品目【平成20年、全事業所(カッコ内は全国順位)】

- ・毛織物機械染色・整理(1位)
- ・精紡機(1位)
- ・鉄道用貨車(1位)
- ・特殊鋼粗鋼(1位)
- ・他に分類されない織物(1位)
- ・整毛(1位)
- ・理化学用・工業用陶磁器(1位)
- ・他に分類されない産業用運搬車両(1位)
- ・その他の織組機械(1位)
- ・銃砲弾、爆発物(1位)
- ・うわ葉かわら、塩焼かわら(1位)
- ・高炉銃(鑄物用銃)(1位)
- ・点滅器(1位)
- ・産業用火薬・爆薬(1位)
- ・でんぶんかす(1位)
- ・紡毛服地(1位)
- ・混紡紡毛糸(1位)
- ・がい子、がい管(1位)
- ・半導体メモリメディア(1位)
- ・エアジェットルーム織機、ウォータージェットルーム織機(1位)
- ・絹(生糸)縫糸、絹(生糸)ねん糸(1位)
- ・ガスこんろ(1位)
- ・プラスチック化粧板(1位)
- ・单相誘導電動機(70W以上)(1位)
- ・その他のガス機器(温風暖房機を除く)(1位)



第8表 平成20年 品目別製造品統計表 = 出荷額都道府県順位 = (全事業所) 化学系部門抜粋

品目 番号	品目名	単位	製造品出荷		品目別製造品出荷額の都道府県順位							
			隻数	数量	金額(百万円)	1位	2位	3位	4位	5位		
00	合計	-	-	-	305,254,482	488,922	11,188	神奈川県	大阪府	山口県	大阪府	埼玉県
16	化学工業製品	-	-	-	27,049,961	11,188	11,188	神奈川県	大阪府	山口県	大阪府	埼玉県
164221	洗濯用合成洗剤	t		757,328	188,740	61	神奈川県	大阪府	山口県	大阪府	埼玉県	
164222	台所用合成洗剤	t		258,639	57,140	78	神奈川県	大阪府	山口県	大阪府	埼玉県	
164223	その他の家庭用合成洗剤	t		X	57,237	23	神奈川県	大阪府	山口県	大阪府	埼玉県	
164224	液状石けんを除く)	t		176,871	41,299	143	神奈川県	大阪府	山口県	大阪府	埼玉県	
164225	液体洗剤	t		277,923	60,220	60	神奈川県	大阪府	山口県	大阪府	埼玉県	
164311	工業用合成洗剤	t		X	145,372	58	神奈川県	大阪府	山口県	大阪府	埼玉県	
164312	界面活性剤	t		462,513	53,586	54	神奈川県	大阪府	山口県	大阪府	埼玉県	
164313	非イオン界面活性剤	t		58,668	20,726	60	神奈川県	大阪府	山口県	大阪府	埼玉県	
164319	その他の界面活性剤	t		30,961	12,808	80	神奈川県	大阪府	山口県	大阪府	埼玉県	
164411	油性塗料	t		93,944	57,951	34	神奈川県	大阪府	山口県	大阪府	埼玉県	
164412	電気絶縁塗料	t		1,027,606	526,995	299	神奈川県	大阪府	山口県	大阪府	埼玉県	
164413	溶剤系合成樹脂塗料	t		497,856	146,631	172	神奈川県	大阪府	山口県	大阪府	埼玉県	
164414	水系合成樹脂塗料	t		59,293	30,559	68	神奈川県	大阪府	山口県	大阪府	埼玉県	
164415	無溶剤系合成樹脂塗料	t		622,436	111,679	168	神奈川県	大阪府	山口県	大阪府	埼玉県	
164417	シンナー	t		439,798	131,290	191	神奈川県	大阪府	山口県	大阪府	埼玉県	
164419	その他の塗料、同関連製品	t		62,362	249,751	99	神奈川県	大阪府	山口県	大阪府	埼玉県	
164511	一般インキ	t		X	23,720	26	神奈川県	大阪府	山口県	大阪府	埼玉県	
164512	新聞インキ	t		207,005	207,005	231	神奈川県	大阪府	山口県	大阪府	埼玉県	
164513	印刷インキ用ワニス	t		157,287	157,287	260	神奈川県	大阪府	山口県	大阪府	埼玉県	
166119	その他の仕上用・皮膚用化粧品	-		59,483	59,483	77	神奈川県	大阪府	山口県	大阪府	埼玉県	
166211	シャンプーン、ヘアリンス	-		132,209	132,209	138	神奈川県	大阪府	山口県	大阪府	埼玉県	
166212	髯毛料	-		92,160	92,160	149	神奈川県	大阪府	山口県	大阪府	埼玉県	
166213	整髪料	-		X	X	40	神奈川県	大阪府	山口県	大阪府	埼玉県	
166219	その他の頭髪用化粧品	-		13,285,676	13,285,676	1,436	神奈川県	大阪府	山口県	大阪府	埼玉県	
166919	その他の化粧品・調整品	-		4,575,193	4,575,193	19	神奈川県	大阪府	山口県	大阪府	埼玉県	
166921	歯磨	-		873,216	873,216	22	神奈川県	大阪府	山口県	大阪府	埼玉県	
17	石油製品・石炭製品	-		682,346	682,346	17	神奈川県	大阪府	山口県	大阪府	埼玉県	
171111	カワロソ	k		13,560,610	953,448	21	神奈川県	大阪府	山口県	大阪府	埼玉県	
171112	ナフサ	k		2,112,641	2,112,641	20	神奈川県	大阪府	山口県	大阪府	埼玉県	
171113	シエツト燃料油	k		808,417	808,417	26	神奈川県	大阪府	山口県	大阪府	埼玉県	
171114	灯油	k		X	X	1	神奈川県	大阪府	山口県	大阪府	埼玉県	
171115	軽油	k		1,135,325	1,135,325	27	神奈川県	大阪府	山口県	大阪府	埼玉県	
171116	A重油	k		11,166,763	11,166,763	23,049	神奈川県	大阪府	山口県	大阪府	埼玉県	
171117	B重油	k		79,728	79,728	133	神奈川県	大阪府	山口県	大阪府	埼玉県	
171118	C重油	k		14,426	14,426	18	神奈川県	大阪府	山口県	大阪府	埼玉県	
18	プラスチック製品	-		67,065	67,065	27	神奈川県	大阪府	山口県	大阪府	埼玉県	
181111	プラスチック平板(厚さ0.5mm以上で硬質のもの)	t		X	X	11	神奈川県	大阪府	山口県	大阪府	埼玉県	
181112	プラスチック波板(厚さ0.5mm以上で硬質のもの)	t		23,763	14,279	42	神奈川県	大阪府	山口県	大阪府	埼玉県	
181113	プラスチック積層品	t		614,481	164,296	129	神奈川県	大阪府	山口県	大阪府	埼玉県	
181114	プラスチック化粧板	t					神奈川県	大阪府	山口県	大阪府	埼玉県	
181115	プラスチック棒	t					神奈川県	大阪府	山口県	大阪府	埼玉県	
181211	プラスチック硬質管	t					神奈川県	大阪府	山口県	大阪府	埼玉県	

181212	プラスチックホース		127,984	65,179	98	三重県	静岡県	富山県	富山県	神奈川県	神奈川県
181311	プラスチック手洗いハルプ、コックホース		146,700	89,598	132	埼玉県	宮崎県	大阪府	大阪府	三重県	三重県
181411	プラスチック雨どい・同附用品		44,463	35,497	38	滋賀県	埼玉県	富山県	富山県	三重県	三重県
181419	その他のプラスチック異形押出製品		138,413	138,413	411	福井県	大阪府	大阪府	大阪府	富山県	富山県
181511	プラスチック板・棒・管・継手・異形押出製品の加工品（切断、接合、塗装、薬着めつき、ハブ加工等）		124,274	124,274	998	大阪府	埼玉県	埼玉県	埼玉県	愛知県	愛知県
182111	包装用軟質プラスチックフィルム（厚さ0.2mm未満で軟質のもの）		2,362,964	964,012	533	茨城県	愛知県	埼玉県	埼玉県	香川県	香川県
182112	その他の軟質プラスチックフィルム（厚さ0.2mm未満で軟質のもの）		544,052	395,029	161	滋賀県	岐阜県	静岡県	静岡県	三重県	三重県
182113	硬質プラスチックフィルム（厚さ0.5mm未満で硬質のもの）		148,249	118,741	56	滋賀県	静岡県	新潟県	新潟県	兵庫県	兵庫県
182211	プラスチックシート（厚さ0.2mm以上で軟質のもの）		720,032	242,732	256	兵庫県	静岡県	埼玉県	埼玉県	大阪府	大阪府
182311	プラスチックタイル		43,056	24,042	20	神奈川県	埼玉県	山形県	山形県	茨城県	茨城県
182319	その他のプラスチック床材		142,553	106,135	36	静岡県	岡山県	茨城県	茨城県	三重県	三重県
182411	合成皮革			890,769	1,470	愛知県	埼玉県	千葉県	千葉県	福岡県	福岡県
182511	プラスチックフィルム、シート・床材・合成皮革加工品（切断、接合、塗装、薬着めつき、ハブ加工等）		709,224	709,224	2,151	神奈川県	愛知県	埼玉県	埼玉県	大阪府	大阪府
183111	電気機器用プラスチック製品		1,868,812	3,290	3,290	愛知県	静岡県	群馬県	群馬県	滋賀県	滋賀県
183212	自動車用プラスチック製品		45,280	319	319	愛知県	静岡県	岐阜県	岐阜県	群馬県	群馬県
183212	輸送機械用プラスチック製品		656,659	2,255	2,255	愛知県	福岡県	大阪府	大阪府	群馬県	群馬県
183319	その他の工業用プラスチック製品		329,539	1,168	1,168	愛知県	静岡県	新潟県	新潟県	東京都	東京都
183411	工業用プラスチック製品の加工品（切断、接合、塗装、薬着めつき、ハブ加工等）		416,584	640	640	愛知県	茨城県	三重県	三重県	滋賀県	滋賀県
184111	軟質プラスチック発泡製品（非結着性を除く）		95,991	158	158	栃木県	兵庫県	群馬県	群馬県	滋賀県	滋賀県
184211	硬質プラスチック発泡製品（厚さ3mm以上）										
184212	硬質プラスチック発泡製品（薄板）（厚さ3mm未満のもの）										
184219	その他の硬質プラスチック発泡製品										
184311	強化プラスチック製板・棒・管・継手		101,375	31,293	88	滋賀県	静岡県	栃木県	栃木県	北海道	北海道
184411	強化プラスチック製容器・浴槽・浄化槽		181,621	53,228	174	滋賀県	千葉県	大阪府	大阪府	神奈川県	神奈川県
184412	工業用強化プラスチック製品		22,862	129,235	423	茨城県	栃木県	石川県	石川県	滋賀県	滋賀県
184419	その他の強化プラスチック製品			22,585	171	兵庫県	茨城県	神奈川県	神奈川県	大阪府	大阪府
184511	発泡・強化プラスチック製品の加工品（切断、接合、塗装、薬着めつき、ハブ加工等）		139,621	23,288	205	静岡県	埼玉県	群馬県	群馬県	福島県	福島県
185111	プラスチック成形材料		467,995	558	558	埼玉県	北海道	新潟県	新潟県	静岡県	静岡県
185112	再生プラスチック成形材料		1,004,477	80,721	413	岐阜県	栃木県	埼玉県	埼玉県	愛知県	愛知県
185211	プラスチック製品		246,907	22,089	180	埼玉県	栃木県	栃木県	栃木県	愛知県	愛知県
189111	日用雑貨・台所用品・食卓用品・浴室用品		379,574	1,468	1,468	茨城県	大阪府	大阪府	大阪府	大阪府	大阪府
189211	プラスチック製中空成形容器		376,219	697	697	栃木県	大阪府	大阪府	大阪府	愛知県	愛知県
189212	飲料用プラスチックボトル		223,220	101	101	茨城県	千葉県	千葉県	千葉県	静岡県	静岡県
189219	その他のプラスチック製容器		506,001	895	895	愛知県	岡山県	岡山県	岡山県	茨城県	茨城県
189711	医療・衛生用プラスチック製品		119,827	381	381	大阪府	石川県	石川県	石川県	静岡県	静岡県
189719	その他のプラスチック製品の加工品（切断、接合、塗装、薬着めつき、ハブ加工等）		664,333	152	152	広島県	愛知県	愛知県	愛知県	茨城県	茨城県
189819	ゴム製品		200,813	1,067	1,067	大阪府	埼玉県	埼玉県	埼玉県	茨城県	茨城県
19			3,303,282	5,172	5,172	愛知県	静岡県	静岡県	静岡県	福岡県	福岡県



191111	トラック・バス用タイヤ	千本	14,661	338,940	12	福岡県	三重県	栃木県	東京都	福島県	福島県
191112	小型トラック用タイヤ	千本	21,722	149,598	16	福岡県	三重県	栃木県	東京都	福島県	福島県
191113	乗用車用タイヤ	千本	138,181	611,579	18	愛知県	滋賀県	宮崎県	静岡県	大阪府	大阪府
191114	二輪自動車用タイヤ	千本	7,091	15,816	4	栃木県	滋賀県	岐阜県	兵庫県	大阪府	大阪府
191115	特殊重商用・航空機用タイヤ	—	X	X	19	山口県	福岡県	広島県	兵庫県	大阪府	大阪府
191116	自動車用・特殊重商用・航空機用チューブ	—	—	X	21	兵庫県	福岡県	愛知県	宮崎県	三重県	三重県
191919	その他のタイヤ・チューブ	—	—	7,032	22	大阪府	兵庫県	愛知県	愛知県	愛知県	愛知県
193111	コンベヤゴムベルト	千cm <sup>2</sup> 以上	X	X	15	神奈川県	兵庫県	静岡県	愛知県	愛知県	愛知県
193112	平ゴムベルト	千cm <sup>2</sup> 以上	696,290	13,855	4	奈良県	静岡県	兵庫県	千葉県	千葉県	千葉県
193113	Vベルトファンベルトを含む	K,m	80,497	29,811	5	奈良県	静岡県	兵庫県	千葉県	千葉県	千葉県
193119	その他のゴムベルト	—	330,186	176,104	119	奈良県	静岡県	兵庫県	千葉県	千葉県	千葉県
193211	ゴムホース	K,m	—	294,077	377	愛知県	静岡県	兵庫県	千葉県	千葉県	千葉県
193312	防振ゴム	—	—	65,005	231	愛知県	静岡県	兵庫県	千葉県	千葉県	千葉県
193313	ゴムローラー	—	—	248,568	41	愛知県	静岡県	兵庫県	千葉県	千葉県	千葉県
193314	ゴム製ハッキン類	—	105,375,442	20,957	110	愛知県	静岡県	兵庫県	千葉県	千葉県	千葉県
193315	コムライニング	—	28,907,891	11,336	104	愛知県	静岡県	兵庫県	千葉県	千葉県	千葉県
193316	工業用ゴム板	K,g	—	18,912	12	愛知県	静岡県	兵庫県	千葉県	千葉県	千葉県
193317	防げん材	—	—	X	12	愛知県	静岡県	兵庫県	千葉県	千葉県	千葉県
193318	工業用スポンジ製品	—	—	51,464	234	愛知県	静岡県	兵庫県	千葉県	千葉県	千葉県
193319	その他の工業用ゴム製品	m	X	624,973	1,100	愛知県	静岡県	兵庫県	千葉県	千葉県	千葉県
199111	衣料用・雑貨用ゴム引布	—	—	10,380	21	愛知県	静岡県	兵庫県	千葉県	千葉県	千葉県
199119	その他のゴム引布	—	—	43,699	95	愛知県	静岡県	兵庫県	千葉県	千葉県	千葉県
199211	コム引布製品	—	—	2,949	7	愛知県	静岡県	兵庫県	千葉県	千葉県	千葉県
199211	医療・衛生用コム製品	—	—	81,973	138	愛知県	静岡県	兵庫県	千葉県	千葉県	千葉県
199311	衛生タイヤ用練生地	t	7,913	—	—	愛知県	静岡県	兵庫県	千葉県	千葉県	千葉県
199319	その他の練生地	—	—	12,608	40	愛知県	静岡県	兵庫県	千葉県	千葉県	千葉県
199411	更生タイヤ	木	1,151,796	—	—	愛知県	静岡県	兵庫県	千葉県	千葉県	千葉県
199511	再生コム	—	X	X	14	愛知県	静岡県	兵庫県	千葉県	千葉県	千葉県
199911	コム手袋	千双	26,723	4,673	21	愛知県	静岡県	兵庫県	千葉県	千葉県	千葉県
199919	その他のコム製品	—	—	108,841	423	愛知県	静岡県	兵庫県	千葉県	千葉県	千葉県
21	窯業・土石製品	—	—	7,628,619	23,584	愛知県	神奈川県	滋賀県	滋賀県	滋賀県	滋賀県
211111	普通板ガラス	2mm換算箱	2,920,892	40,499	4	愛知県	神奈川県	滋賀県	滋賀県	滋賀県	滋賀県
211112	変り板ガラス	2mm換算箱	2,580,923	6,985	7	愛知県	神奈川県	滋賀県	滋賀県	滋賀県	滋賀県
211113	磨き板ガラス	2mm換算箱	26,424,739	112,980	9	愛知県	神奈川県	滋賀県	滋賀県	滋賀県	滋賀県
211119	その他の板ガラス（一貫製造によるもの）	—	—	322,053	8	愛知県	神奈川県	滋賀県	滋賀県	滋賀県	滋賀県
211211	合わせガラス	m	13,555,101	101,961	48	愛知県	神奈川県	滋賀県	滋賀県	滋賀県	滋賀県
211212	強化ガラス	m	32,322,421	122,208	65	愛知県	神奈川県	滋賀県	滋賀県	滋賀県	滋賀県
211219	その他の板ガラス	—	—	105,807	370	愛知県	神奈川県	滋賀県	滋賀県	滋賀県	滋賀県
211221	鏡	—	—	11,299	100	愛知県	神奈川県	滋賀県	滋賀県	滋賀県	滋賀県
211221	光学ガラス素地（眼鏡用を含む）	kg	20,433,341	97,501	24	愛知県	神奈川県	滋賀県	滋賀県	滋賀県	滋賀県
211311	電球類用ガラスバルブ（管、棒を含む）	t	40,851	29,798	18	愛知県	神奈川県	滋賀県	滋賀県	滋賀県	滋賀県
211312	電子管用ガラスバルブ（管、棒を含む）	t	X	X	9	愛知県	神奈川県	滋賀県	滋賀県	滋賀県	滋賀県
211313	ガラス管・棒・球（電氣用を除く）	t	28,754	8,456	10	愛知県	神奈川県	滋賀県	滋賀県	滋賀県	滋賀県
211314	その他のガラス製加工素材	—	—	258,733	58	愛知県	神奈川県	滋賀県	滋賀県	滋賀県	滋賀県
211319	ガラス製飲料用容器	—	—	78,202	36	愛知県	神奈川県	滋賀県	滋賀県	滋賀県	滋賀県
211411	ガラス製食料用・調味料用容器	—	—	X	56	愛知県	神奈川県	滋賀県	滋賀県	滋賀県	滋賀県
211412	ガラス製台所用品・食卓用品	—	—	37,145	29	愛知県	神奈川県	滋賀県	滋賀県	滋賀県	滋賀県
211612	ガラス製繊維、同製品	kg	220,774,464	72,917	103	愛知県	神奈川県	滋賀県	滋賀県	滋賀県	滋賀県
211711	ガラス製繊維、同製品	kg	366,708,500	143,572	64	愛知県	神奈川県	滋賀県	滋賀県	滋賀県	滋賀県
211712	ガラス製繊維、同製品	kg	—	—	86	愛知県	神奈川県	滋賀県	滋賀県	滋賀県	滋賀県

品名	数量	単価	金額	単位	備考	産地
211713 光ファイバ(素線)			44,558			茨城県
212322 エンケージメント素フレハブはき	18	13,854	250,172			茨城県
212911 厚形スレート	58	4,681	271,498			徳島県
212912 木材セメント製板 ハルアセメント板、入ロセメント板をさき	44	X	X	m		福島県
212913 気态コンクリート製板	22	X	X	枚		茨城県
212919 他に分類されないセメント製品	343	207,040	71,014,720			茨城県
213111 いすのかわら	331	14,885	4,925,935			茨城県
213112 うわ葉のかわら、塩焼かわら	91	477,516	43,475,956			茨城県
213211 普通れんが	28	X	X			茨城県
213919 その他の建築用粘土製品	167	8,744	1,454,148			茨城県
214111 衛生陶器、陶磁器をさき	65	87,230	5,671,945			茨城県
214211 陶磁器製和飲食器	49,771	49,771	2,465,000			茨城県
214212 陶磁器製洋飲食器	3,057	21,170	64,715			茨城県
214213 陶磁器製台所・調理用品	511	4,338	2,216,818			茨城県
214311 陶磁器製置物	251	11,718	2,941,318			茨城県
214411 がい子、がい管	1,705	53,863	91,440,115			茨城県
214412 電気用特殊陶磁器	88	8,865	778,120			茨城県
214413 ファインセラミック製IC基板、ファインセラミック表ICパッケージ	21	X	X			神奈川県
214419 その他の電気用陶磁器	70	53,652	3,755,640			新潟県
214511 理化学用・工業用陶磁器	28	112,028	3,136,784			新潟県
214512 理化学用・工業用ファインセラミック	62	54,796	3,397,552			宮城県
214611 モサメタマール	30	X	X			茨城県
214612 内装タイル	23	8,418	193,614			茨城県
214619 その他のタイル	92	41,707	3,840,844			茨城県
214711 陶磁器給付品	108	2,219	239,652			茨城県
214811 陶磁器用はし、床、土	148	15,942	2,359,416			茨城県
214919 その他の陶磁器	552	16,383	9,043,296			茨城県
215111 粘土質耐火レンガ	43	37,014	1,595,602			福岡県
215119 その他の耐火レンガ	52	85,007	4,420,364			岡山県
215211 耐火モルタル	53	4,260	225,330			岡山県
215212 キヤスタブル耐火物	47	29,346	1,379,398			岡山県
215219 その他の不定形耐火物	75	X	X			岡山県
215911 人造耐火材	36	X	X			山口県
215919 他に分類されない耐火物(粘土質を除く)	80	29,733	2,377,840			山口県
216111 人造異形電極	9	84,945	764,505			長野県
216119 その他の炭素質電極	13	13,074	170,962			京都府
216911 炭素棒	6	1,420	8,520			三重県
216912 炭素・黒鉛製ブラシ	21	4,775	100,325			熊本県
216913 特殊炭素製品	X	4,891	X			茨城県
216919 他に分類されない炭素・黒鉛製品	98	110,225	10,802,250			茨城県
217111 天然研磨材、人造研磨材	54	66,305	3,582,670			千葉県
217211 ヒトフチャイト研削石 シリケート研削石をさき	49	16,844	827,616			千葉県
217212 レジノイド研削石	33,753	33,753	1,139,250			千葉県
217219 その他の研削石	70	35,548	2,488,160			千葉県
217311 研磨布紙	44	35,700	1,570,800			茨城県
217919 その他の研磨材、同製品	124	47,521	5,893,284			茨城県
218111 砕石	998	233,241	232,875,518			千葉県
218211 再生骨材	304	17,700	5,380,800			千葉県

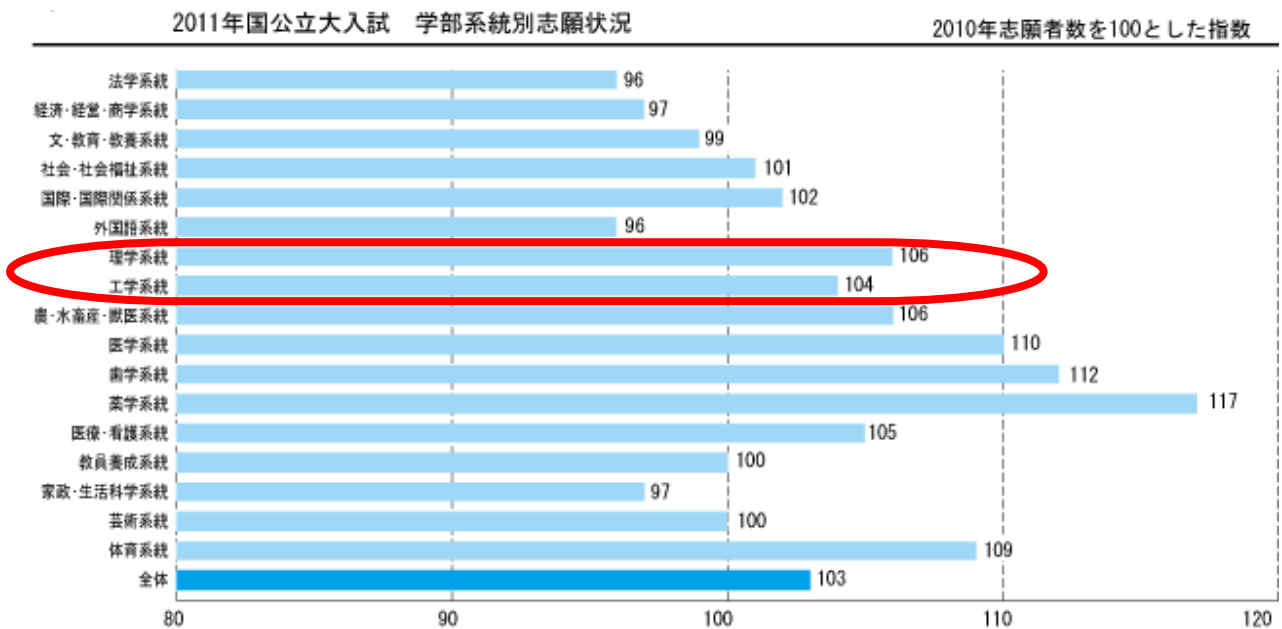


218311	人工管材	-	-	45	千葉県	福島県	大阪府	長野県	山口県	山口県
218411	石工品	-	-	2,416	岐阜県	茨城県	香川県	岡山県	愛知県	愛知県
218511	けいそう工、同製品	-	-	45	秋田県	山口県	静岡県	岡山県	愛知県	愛知県
218611	鉱物・土石粉砕、その他の処理品	-	-	419	岡山県	愛知県	福島県	岐阜県	宮城県	宮城県
219111	ロックウール、同製品	-	496,710	40	岡山県	愛知県	長野県	大阪府	東京都	東京都
219211	珪石こう	-	107,645	31	愛知県	兵庫県	岡山県	三重県	大阪府	大阪府
219212	石こうボード、同製品	-	527,413	37	千葉県	愛知県	三重県	福岡県	福岡県	福岡県
219213	石こうフラスタ製品	-	X	8	山口県	岩手県	香川県	青森県	香川県	香川県
219219	その他の石こう製品	-	6,247	228	山口県	岩手県	香川県	青森県	香川県	香川県
219311	生石灰	-	9,804,667	87	岐阜県	岡山県	岡山県	山口県	山口県	山口県
219312	消石灰	-	1,213,856	84	岐阜県	岡山県	岡山県	山口県	山口県	山口県
219313	軽質硫酸カルシウム	-	X	23	岐阜県	茨城県	茨城県	東京都	東京都	東京都
219319	その他の石灰製品	-	X	91	栃木県	茨城県	茨城県	高知県	高知県	高知県
219411	鑄型(中子を含む)	-	40,557	413	愛知県	静岡県	滋賀県	福島県	福島県	福島県
219911	台所・食卓用ぼうろう鉄器	-	X	6	栃木県	愛知県	滋賀県	岩手県	北海道	北海道
219912	ぼうろう製衛生用品	-	X	6	栃木県	愛知県	滋賀県	岩手県	北海道	北海道
219919	その他のぼうろう鉄器	-	20,812	33	福島県	愛知県	福島県	大阪府	愛知県	愛知県
219921	七五製品	-	1,060	42	愛知県	愛知県	福島県	大阪府	愛知県	愛知県
219922	人造宝石(合成宝石、模造宝石、人造貴珠、人造水晶を含む)	-	8,201	24	神奈川県	兵庫県	山形県	富山県	青森県	青森県
219923	つわ葎	-	12,927	110	愛知県	岐阜県	島根県	滋賀県	福岡県	福岡県
219924	雲母板	-	X	9	福岡県	茨城県	栃木県	愛知県	埼玉県	埼玉県
219929	その他の窯業・土石製品	-	144,415	446	愛知県	大阪府	福岡県	栃木県	千葉県	千葉県



### 【資料3】工学系学部の入学志願動向

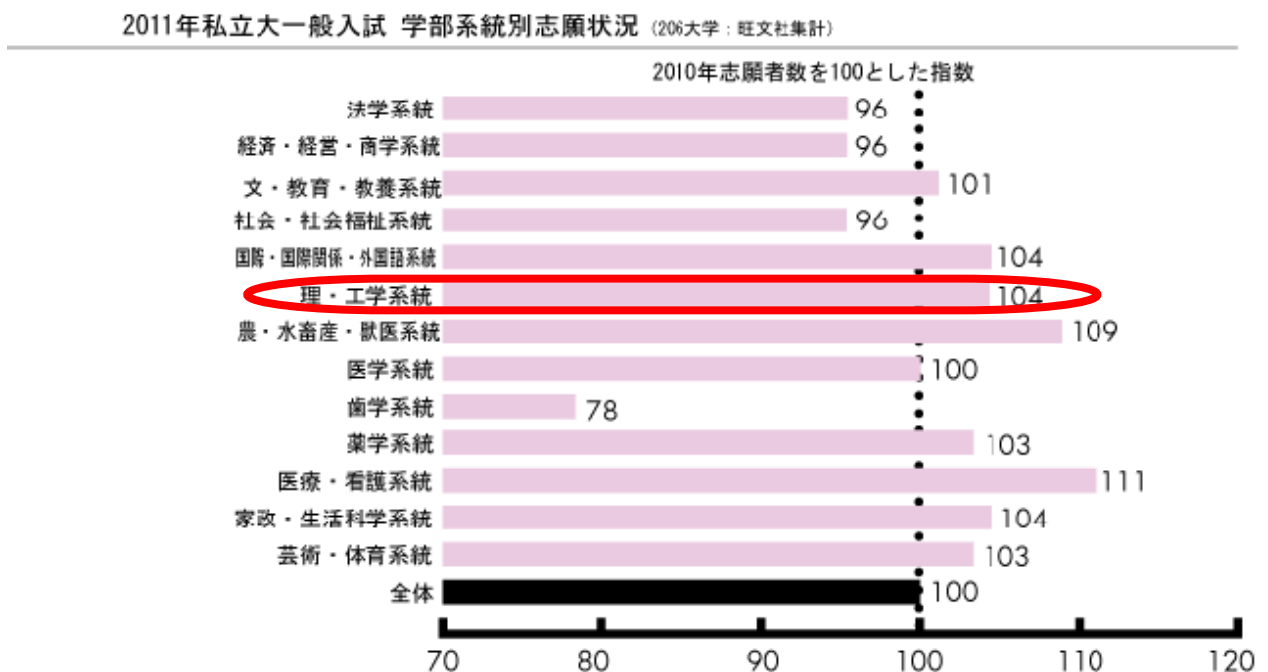
#### ●2011年 国公立大入試 志願者動向分析



出典：大学受験パスナビで入試を知る（旺文社）

<http://passnavi.evidus.com/analyze/201104/html/1>

#### ●2011年 私立大入試 志願者動向分析



出典：大学受験パスナビで入試を知る（旺文社）

<http://passnavi.evidus.com/analyze/201105>

【資料4】理工学部における過去4年間の入学状況等

(1)学部入学状況

区分	平成 20年度	平成 21年度	平成 22年度	平成 23年度	平均	備考
入学定員	1,105	1,105	1,105	1,105	-	
志願者数	13,195	13,011	12,943	13,243	13,098	
受験者数	12,683	12,575	12,525	12,834	12,654	
合格者数	4,345	4,270	4,292	4,656	4,391	
入学者数	1,200	1,123	1,169	1,241	1,183	
定員充足率(%)	108.6	101.6	105.8	112.3	-	

(2)学科別入学状況

※平成20年度入学試験から学科別および数学科を除く8学科をひとくくりとした「系別募集」を実施  
 (情報工学科44人, 電気電子工学科44人, 材料機能工学科28人, 機械システム工学科44人,  
 交通機械工学科39人, 建設システム工学科39人, 環境創造学科28人, 建築学科40人)。  
 系別募集では1年次の学科別配属がないため, 各学科の入学定員は, 系別募集の人数を  
 除いた数値となっている。

○材料機能工学科

区分	平成 20年度	平成 21年度	平成 22年度	平成 23年度	平均	備考
入学定員	67	67	67	67	-	
志願者数	936	897	907	889	907	
受験者数	930	890	901	883	901	
合格者数	366	358	308	339	343	
入学者数	71	84	62	75	73	
定員充足率(%)	106.0	125.4	92.5	111.9	-	

○数学科

区分	平成 20年度	平成 21年度	平成 22年度	平成 23年度	平均	備考
入学定員	85	85	85	85	-	
志願者数	1,021	912	1,023	1,306	1,066	
受験者数	983	864	982	1,265	1,024	
合格者数	389	424	397	386	399	
入学者数	91	101	96	90	95	
定員充足率(%)	107.1	118.8	112.9	105.9	-	

○情報工学科

区分	平成 20年度	平成 21年度	平成 22年度	平成 23年度	平均	備考
入学定員	101	101	101	101	-	
志願者数	1,729	1,393	1,463	1,484	1,517	
受験者数	1,704	1,375	1,447	1,464	1,498	
合格者数	497	412	415	407	433	
入学者数	115	96	127	130	117	
定員充足率(%)	113.9	95.0	125.7	128.7	-	

○電気電子工学科

区分	平成 20年度	平成 21年度	平成 22年度	平成 23年度	平均	備考
入学定員	101	101	101	101	-	
志願者数	1,300	1,266	1,437	1,398	1,350	
受験者数	1,287	1,251	1,421	1,382	1,335	
合格者数	448	509	464	530	488	
入学者数	95	111	101	112	105	
定員充足率(%)	94.1	109.9	100.0	110.9	-	

【資料4】 理工学部における過去4年間の入学状況等

○機械システム工学科

区分	平成 20年度	平成 21年度	平成 22年度	平成 23年度	平均	備考
入学定員	101	101	101	101	-	
志願者数	1,765	1,659	1,398	1,646	1,617	
受験者数	1,746	1,635	1,389	1,631	1,600	
合格者数	580	452	459	567	515	
入学者数	122	96	115	126	115	
定員充足率(%)	120.8	95.0	113.9	124.8	-	

○交通機械工学科

区分	平成 20年度	平成 21年度	平成 22年度	平成 23年度	平均	備考
入学定員	91	91	91	91	-	
志願者数	718	722	749	579	692	
受験者数	715	717	742	574	687	
合格者数	227	231	196	228	221	
入学者数	96	110	82	99	97	
定員充足率(%)	105.5	120.9	90.1	108.8	-	

※平成23年4月交通科学科から名称変更。平成19～22年度は交通科学科の数値。

○建設システム工学科

区分	平成 20年度	平成 21年度	平成 22年度	平成 23年度	平均	備考
入学定員	91	91	91	91	-	
志願者数	313	405	462	382	391	
受験者数	310	400	458	380	387	
合格者数	178	227	208	210	206	
入学者数	70	99	69	76	79	
定員充足率(%)	76.9	108.8	75.8	83.5	-	

○環境創造学科

区分	平成 20年度	平成 21年度	平成 22年度	平成 23年度	平均	備考
入学定員	67	67	67	67	-	
志願者数	472	438	528	453	473	
受験者数	464	433	521	450	467	
合格者数	230	221	239	240	233	
入学者数	79	65	74	87	76	
定員充足率(%)	117.9	97.0	110.4	129.9	-	

○建築学科

区分	平成 20年度	平成 21年度	平成 22年度	平成 23年度	平均	備考
入学定員	95	95	95	95	-	
志願者数	1,299	1,046	937	969	1,063	
受験者数	1,288	1,034	925	958	1,051	
合格者数	318	284	285	342	307	
入学者数	97	77	105	118	99	
定員充足率(%)	102.1	81.1	110.5	124.2	-	



【資料4】 理工学部における過去4年間の入学状況等

○工学系

区分	平成 20年度	平成 21年度	平成 22年度	平成 23年度	平均	備考
入学定員	306	306	306	306	-	
志願者数	3,642	4,273	4,039	4,137	4,023	
受験者数	3,256	3,976	3,739	3,847	3,705	
合格者数	1,112	1,152	1,321	1,407	1,248	
入学者数	364	284	338	328	329	
定員充足率(%)	119.0	92.8	110.5	107.2	-	

**【資料5】 理工学部入学試験における理科受験者の状況**

A・F方式（学科別入試）理科受験者の内訳

年度	理工学部全体			材料機能工学科		
	受験者数（人）		化学受験者の割合（%）	受験者数（人）		化学受験者の割合（%）
	物理	化学		物理	化学	
平成 21 年度	3,905	1,315	25.2	151	349	69.8
平成 22 年度	3,905	1,328	25.4	194	365	65.3
平成 23 年度	3,862	1,325	25.5	173	337	66.1
平均	3,891	1,323	25.4	173	350	66.9

		1年		2年		3年		4年					
		前期	後期	前期	後期	前期	後期	前期	後期				
部門	総合基礎部門	人文科学基礎Ⅰ 社会科学基礎Ⅰ 英語コミュニケーションⅠ ドイツ語Ⅰ フランス語Ⅰ 中国語Ⅰ 体育科学Ⅰ 基礎ゼミナールⅠ	人文科学基礎Ⅱ 社会科学基礎Ⅱ 英語コミュニケーションⅡ ドイツ語Ⅱ フランス語Ⅱ 中国語Ⅱ 体育科学Ⅱ 基礎ゼミナールⅡ	アジア文化論Ⅰ 欧米文化論Ⅰ 英語コミュニケーションⅢ ドイツ語Ⅲ フランス語Ⅲ 中国語Ⅲ 体育科学Ⅲ	アジア文化論Ⅱ 欧米文化論Ⅱ 英語コミュニケーションⅣ ドイツ語Ⅳ フランス語Ⅳ 中国語Ⅳ 体育科学Ⅳ	文学 日本国憲法 国際関係論 ブラクティカル・イングリッシュⅠ	国際経済論 心理学 ブラクティカル・イングリッシュⅡ						
	理工学基礎科目	微積分Ⅰ 線形代数Ⅰ 物理学Ⅰ 物理学演習 物理学実験Ⅰ 化学Ⅰ 化学実験Ⅰ 理工学概論 コンピューターリテラシー 基礎演習Ⅰ (数学,物理学,化学,英語)	微積分Ⅱ 線形代数Ⅱ 物理学Ⅱ 物理学演習 物理学実験Ⅱ 化学Ⅱ 化学実験Ⅱ 生物学 基礎演習Ⅱ (数学,物理学,化学,英語)	地学Ⅰ 地学実験Ⅰ 生物学実験	地学Ⅱ 地学実験Ⅱ 技術者倫理								
専門教育部門	応用化学基礎	化学基礎論	応用化学数学 電磁気学	量子化学Ⅰ	量子化学Ⅱ 量子化学演習	化学反応論							
	合成化学		有機化学Ⅰ	有機化学Ⅱ 有機化学演習	高分子化学	高分子物性 生化学 コロイド化学	高分子材料 生活支援化学 複合材料						
環境・エネルギー材料	物質・材料化学		物理化学Ⅰ	物理化学Ⅱ 物理化学演習	化学工学 物質構造学	固体物性化学 電子材料	金属材料 半導体工学 流動現象学						
	工業化学		無機化学Ⅰ	無機化学Ⅱ 無機化学演習 化学結晶学	錯体化学	触媒化学 電気化学	環境材料 表面工学 エネルギー化学						
共通	先端化学	安全工学	実験技術論	分離精製工学		製図基礎 工業力学 分析化学	科学表現論 先端技術管理 機械設計・製図 機器分析						
	教料部門			応用化学実験Ⅰ	応用化学実験Ⅱ	応用化学実験Ⅲ	応用化学実験Ⅳ	卒業研究	卒業研究				
						職業指導Ⅰ	職業指導Ⅱ						



# 【資料7】 応用化学科の教育と進路

## 応用化学科の教育と進路

