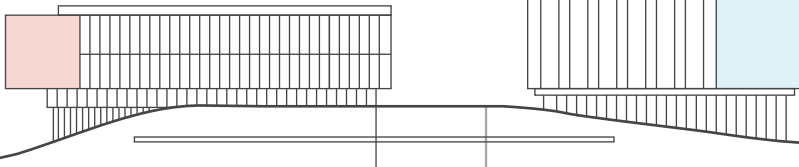


名城大学 ナゴヤドーム前キャンパス
FLOOR GUIDE





案内図



北館 North Building

インフォメーション
Information Counter

食堂 カフェテリアレストラン
「MU GARDEN TERRACE」

Cafeteria

グローバルプラザ
Global Plaza

ラーニングcommons「wake」
Learning Commons

東館 East Building

図書館
Library

マルチスタジオ
Multi Studio

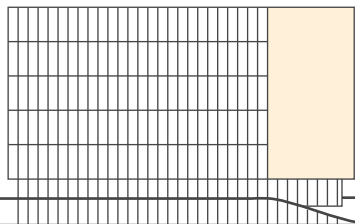
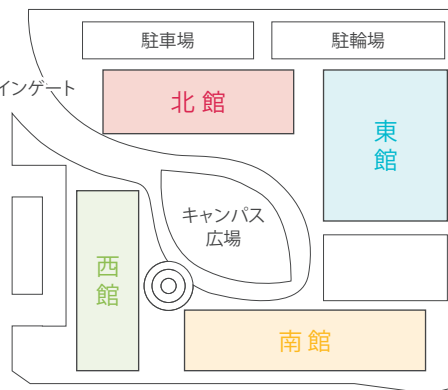
体育館
Gymnasium

クラブハウス
Club House

購買
Uni Shop

出会いと交流を生み出す キャンパスランドスケープ

2016年誕生のナゴヤドーム前キャンパスは、開学90周年のコミュニケーションメッセージ「RISING つながりを、チカラに。」のもと、豊かな出会いと交流を生み出す開放的なキャンパスを実現しています。広がる未来と可能性をイメージした「つなげる、つながる、ひろがる」空間をめざしています。



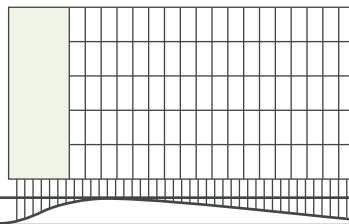
南館 South Building

DS ホール

DS Hall

コンピュータ教室

Computer Classroom



西館 West Building

事務室

Office

レセプションホール

Reception Hall

社会連携ゾーン「shake」

shake

カフェ「MU Luncheon & cafe」

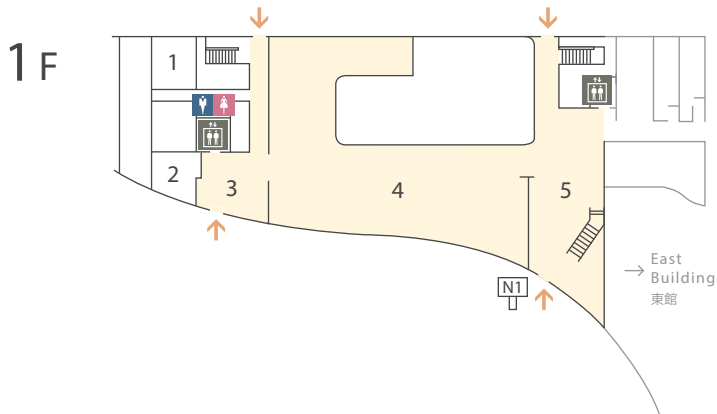
Café



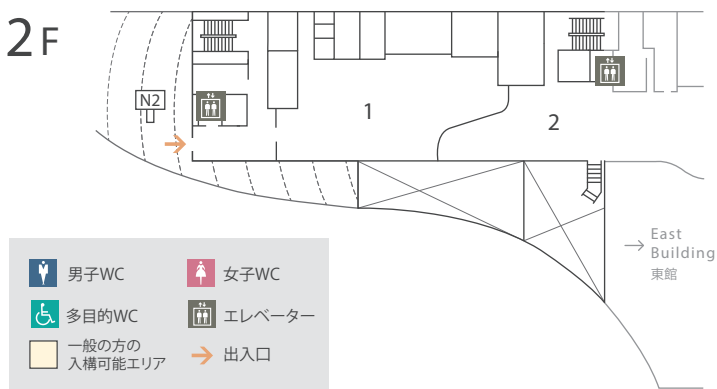
北館

North Building

1階には緑あふれる中庭を背景とした食堂を設置。2階はネイティブスピーカーのインストラクターが常駐し一日中英語でコミュニケーションできる「グローバルプラザ」が設置されます。3階より上階は、専門教育



1. 防災センター
Disaster Control Center
2. インフォメーション 
Information Counter
3. エントランスホール
Entrance
4. 食堂カフェテリアレストラン
「MU GARDEN TERRACE」
Cafeteria
5. 学生ホール
Student Hall



1. グローバルプラザ
Global Plaza
2. ラーニングcommons「wake」
Learning Commons



男子WC



女子WC



多目的WC



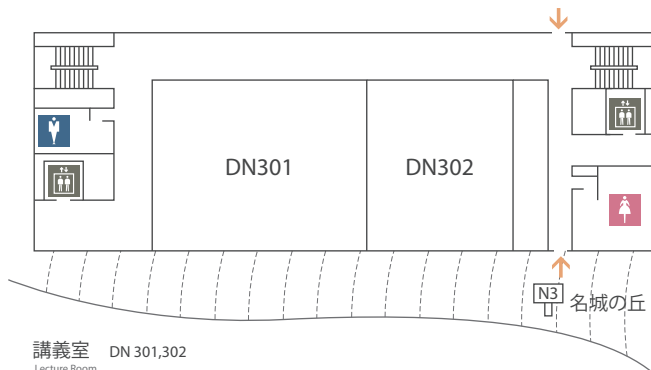
エレベーター

一般の方の入構可能エリア



出入口

3F

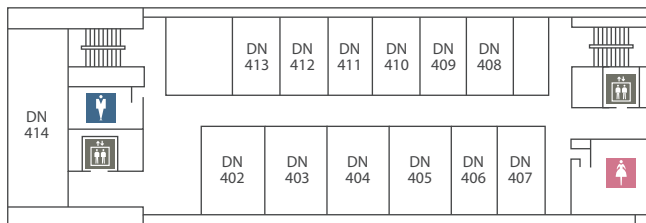


講義室 DN 301,302
Lecture Room



食堂[1F]

4F

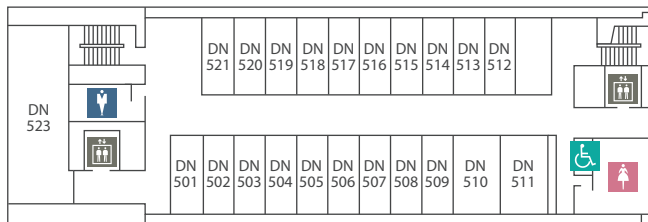


外国語学部自習室 DN 414 Foreign Studies Study Room
演習室 DN 402-413 Seminar Room



グローバルプラザ[2F]

5F



外国語学部資料室 DN 523 Foreign Studies Data Room
研究室 DN 501-509,512-521 Office
演習室 DN 510,511 Seminar Room



ラーニングコモンズ[2F]

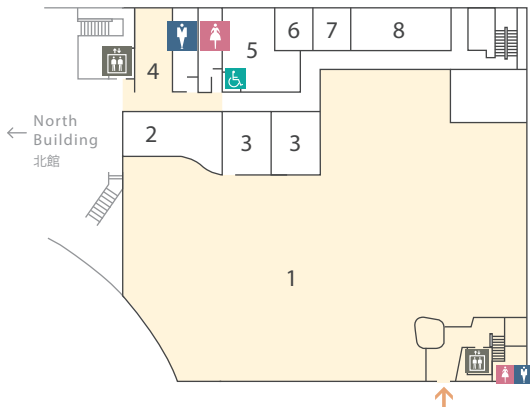
東館

East Building

1階は開放感あふれる大きな吹き抜けを持つ図書館を設置。最新のICT環境やデジタルアーカイブを整備し、教育研究を支えます。

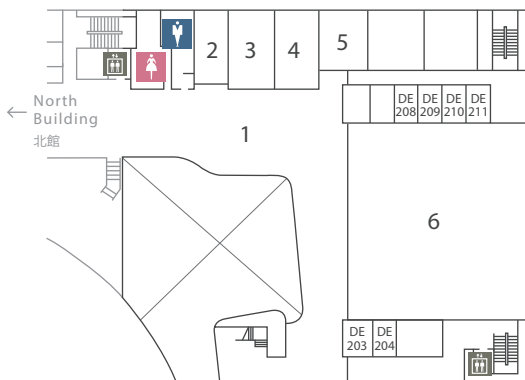
2・3階は、マルチスタジオや体育館を設置します。

1F



1. 図書館
Library
2. 図書事務室
Library Administration
3. グループ学習室
Group Study Room
4. 購買
Uni Shop
5. 保健室 
Infirmary
6. 学生相談室
Counselling Room
7. フレンドリーサロン
Friendly Salon
8. エコセンター
Eco Center

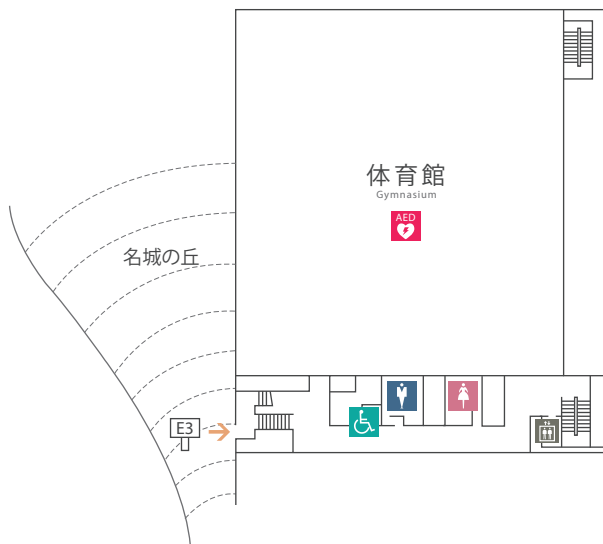
2F



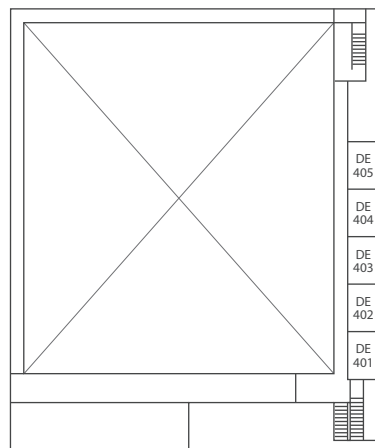
1. ラーニングcommons「wake」
Learning Commons
2. 学習サポートルーム
Study Support Room
3. エクステンション学習室
Extension Study Room
4. 教職学習室
Learning Room for Teacher Education
5. 特任講師研究室
Faculty Office
6. マルチスタジオ
Multi Studio

クラブハウス DE 203,204
Club House DE 208-211

3F



4F



クラブハウス DE 401-405
Club House



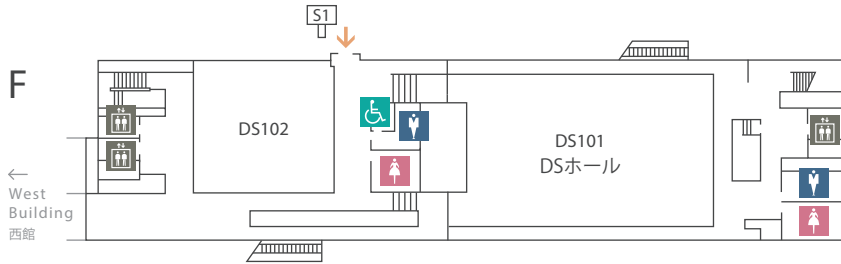


南館

South Building

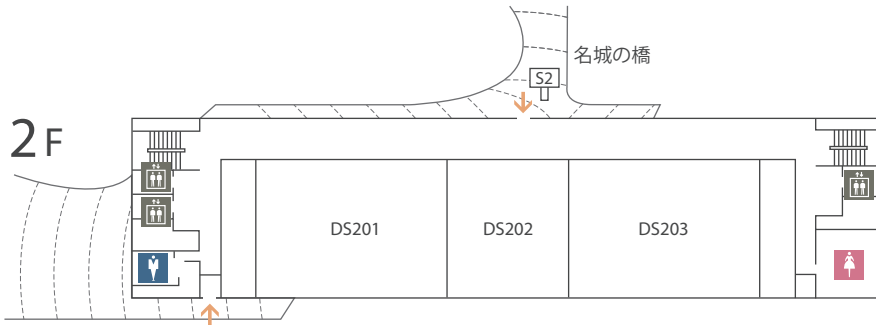
学びの場を中心にしたづくりが特徴。約400名収容可能なDSホールや講義室、多目的室、コンピュータ教室やゼミ室、研究室などが設置されています。

1F



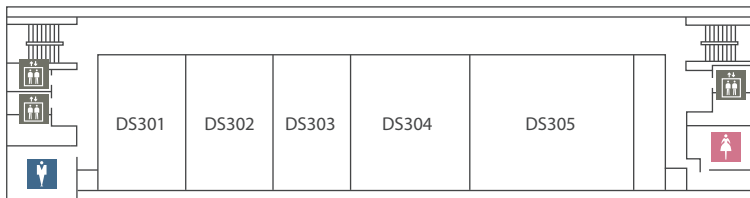
DSホール DS101
DS Hall
講義室 DS102
Lecture Room

2F



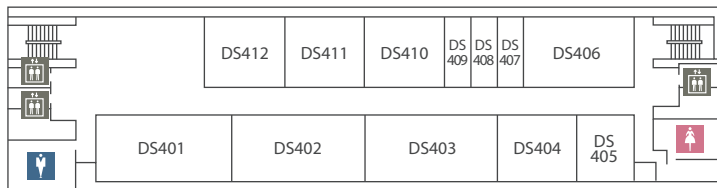
講義室 DS201-203
Lecture Room

3F



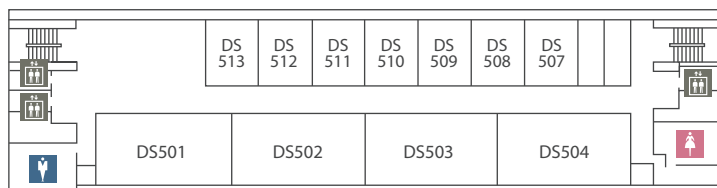
講義室 DS301-305
Lecture Room

4F



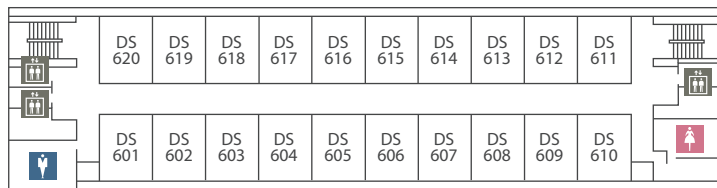
- 多目的室 DS 401-404
Multi Purpose Room DS 410-412
- 自習室(大学院) DS 405,406
Graduate Study Room
- 共同研究室 DS 408,409
Common Research Room
- 博士研究室 DS 407
Doctoral Research Room

5F



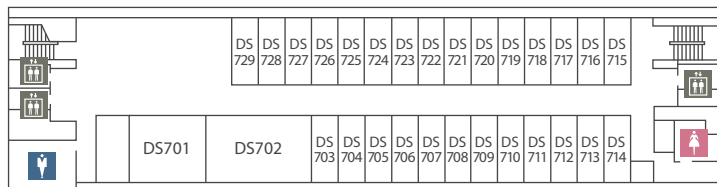
- コンピュータ教室 DS 501-504
Computer Classroom
- ゼミ室 DS 507-513
Seminar Room

6F



- ゼミ室 DS 601-620
Seminar Room

7F



- 都市情報学部資料室 DS 701
Urban Science Data Room
- 会議室 DS 702
Meeting Room
- 研究室 DS 703-729
Office

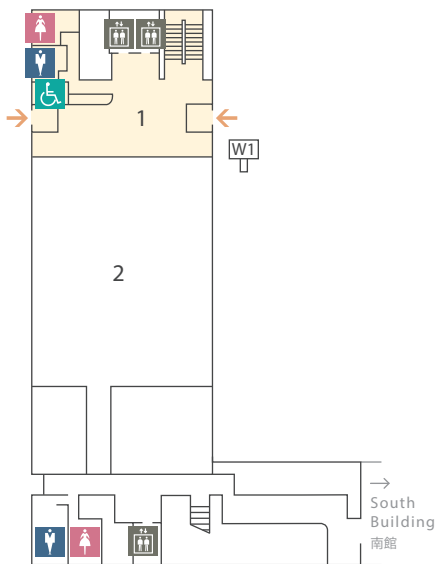


西館

West Building

2階に展開する「社会連携ゾーンshake(シェイク)」は、地域コミュニティ・企業・大学の交流を図る活動の拠点となります。また、実習室や実験室など専門的な教育施設も設置。

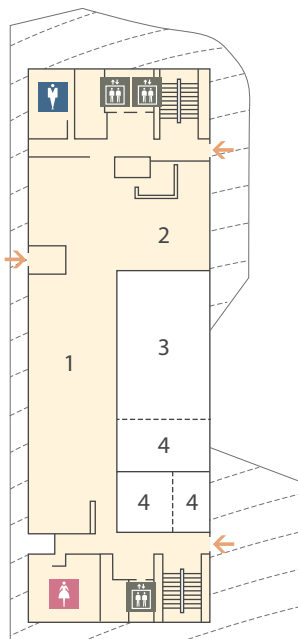
1F



1. エントランスホール 
Entrance

2. 事務室
Office

2F



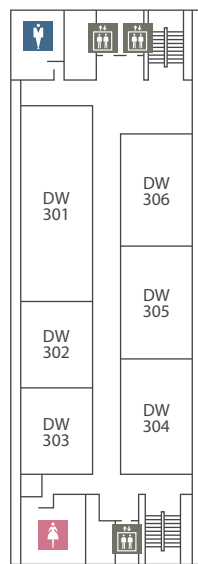
1. 社会連携ゾーン「shake」
shake

2. カフェ「MU Luncheon & Cafe」
Café

3. レセプションホール
Reception Hall

4. 会議室 DW204-206
Meeting Room

3F

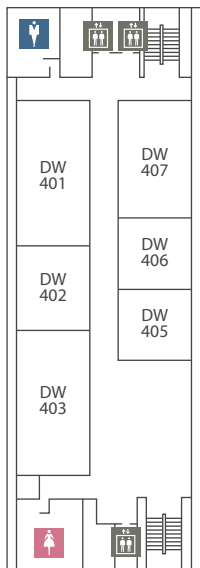


非常勤講師室 DW301
Faculty Room

演習室 DW302,303
Seminar Room

講義室 DW304-306
Lecture Room

4F



会議室 DW402
Meeting Room

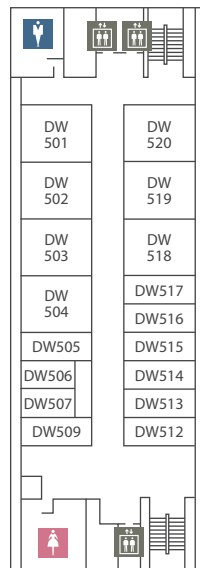
人間学部資料室 DW403
Human Studies Data Room

社会調査実習室 DW405
Social Research Laboratory

演習室 DW406
Seminar Room

講義室 DW401,407
Lecture Room

5F



ゼミ室 DW501-503
Seminar Room DW518-520

行動観察室 DW504
Psychology Behavior Observation Room

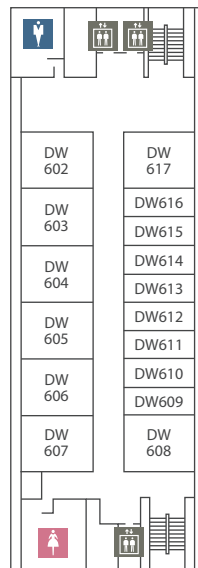
心理学準備室 DW505
Psychology Preparation Room

心理学面接室 DW506,507
Psychology Interview Room

心理学実験室 DW509
Psychology Laboratory

研究室 DW512-517
Office

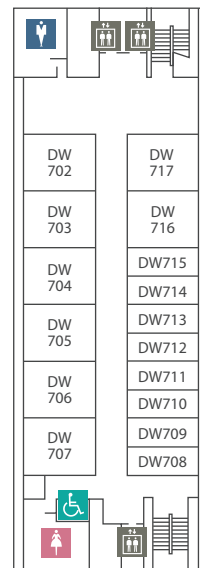
6F



ゼミ室 DW602-608
Seminar Room DW617

研究室 DW609-616
Office

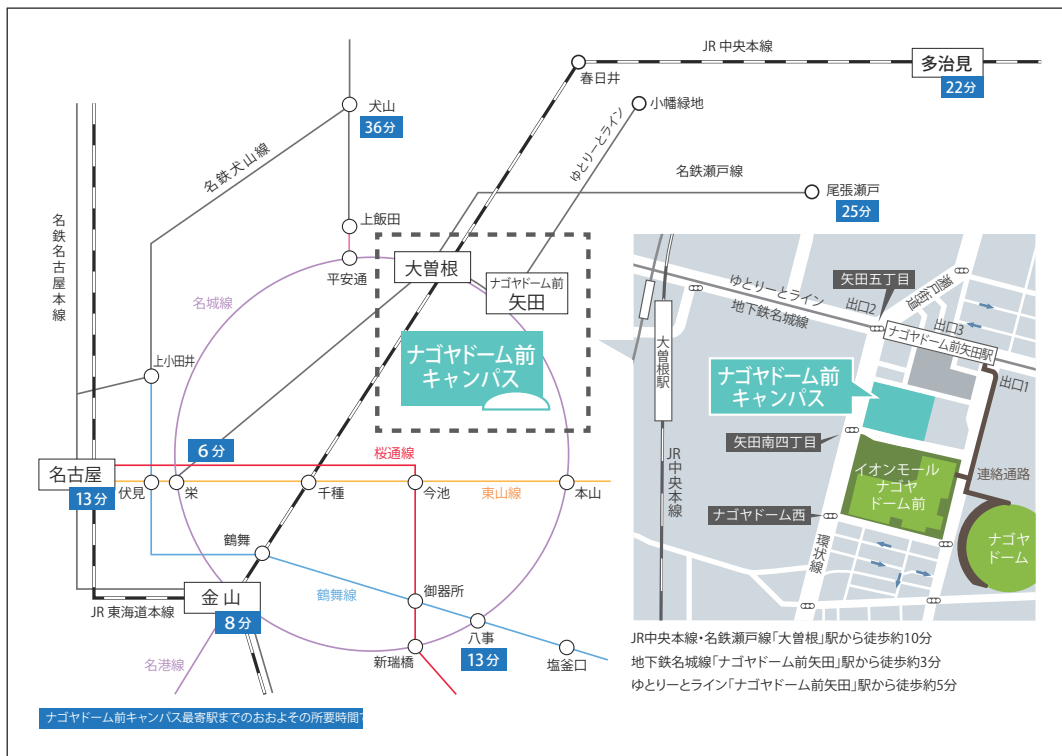
7F



ゼミ室 DW702-707
Seminar Room DW716-717

研究室 DW708-715
Office

ACCESS



※情報は2017年4月時点のものです。

名城大学

ナゴヤドーム前キャンパス

〒461-8534 名古屋市東区矢田南4-102-9

TEL 052-832-1151 (代表)