

manabu Project

LET'S ENJOY LEARNING !! MEIJO UNIVERSITY.



# 名城大学 公開講座 2023

要申込  
受講無料



※一部講座を除く



生涯、学びを楽しむ。

名城大学

MEIJO<sup>th</sup>  
MEIJO UNIVERSITY 1926-2026



LET'S ENJOY LEARNING!!

# 各学部の講座で、 学びを楽しむ。

大学院総合学術研究科 | オンデマンド配信 3 4 11

配信期間 9.19 (火) ~ 10.20 (金)

## 予防と共生の 認知症の



認知症研究35年の専門医が実践する認知症予防法をだれもが実践できるかたちで紹介。認知症を引き起こすリスクから、だれもが備えることができる認知症予防の方法や認知症基本法という新しい法律についても紹介します。

講師 大学院総合学術研究科 遠藤英俊 特任教授  
 会場 オンデマンドによる配信  
 対象 一般市民、大学生、大学院生、高校生  
 定員 80人  
 お問合せ 学務センター大学院グループ  
 TEL: 052-838-2022 FAX: 052-833-5240  
 sojustu@ccml.meijo-u.ac.jp

人間学部 | 会場開催 3 4 15

9.30 (土) 14:00 ~ 16:00

## 人は地形に片思い? ~プラタモリ制作現場から~



人はなぜか、土地の「良さ」を見つけて特長を生かそうとします。その土地で暮らすにも、実りを得るにも、戦うにも。6月と7月に放送したプラタモリ「関ヶ原の戦い」と「木曾三川」を中心に、これまで出会ってきた人と地形のフシな関係をお伝えします。

講師 「プラタモリ」番組プロデューサー 亀山暁 氏  
 会場 ナゴヤドーム前キャンパス南館1階 DS101  
 対象 一般市民、大学生、大学院生、高校生  
 定員 100人  
 お問合せ 人間学部事務局  
 TEL: 052-768-6402 FAX: 052-721-8881  
 hnoffice@ccml.meijo-u.ac.jp

外国語学部 | 会場開催 4

10.7 (土) 10:00 ~ 15:30

## ドラマによる英語学習

(Drama Techniques in English Language Learning)

ドラマ(演劇)の手法が英語修得にとって有効であることは、すでに海外の事例が証明しています。またドラマは、その他の学びにも多くの成果をもたらします。しかしこのことは、わが国ではほとんど知られていません。ドラマ教師の数が圧倒的に少ないのが最大の理由です。本学にはそれができる教員が3名います。ドラマの手法で英語を学ぶ方法を一緒に体験しましょう。

講師 ○外国語学部 岩井眞實 教授  
 ○外国語学部 アヤ・マレー 准教授  
 ○名城大学附属高等学校 荻島望 教諭  
 会場 ナゴヤドーム前キャンパス マルチスタジオ  
 対象 中学生、高校生、中学校・高校の教員、演劇を行っている教員や生徒、大学生、大学院生  
 定員 25人  
 お問合せ 外国語学部 担当教員 fujiwara@meijo-u.ac.jp

薬学部 | 会場開催 3

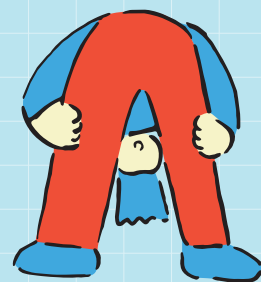
9.29 (金) ~ 12.9 (土) 全12回

金曜 14:00 ~ 15:00 土曜 13:00 ~ 15:30

## 健康づくりのための健康実践教室

本講座は、本学周辺に在住する地域住民の方の生活習慣病の予防、改善及び健康づくりを支援するために実施します。また、週1回、1時間程度の健康運動実施の効果を体力医学、健康科学の観点から科学的に検証します。

講師 ○薬学部 梅田孝 教授  
 ○経済学部 小泉和也 准教授  
 ○学外招聘講師 梅田洋子 氏  
 会場 八事キャンパス 体育館2・3階  
 対象 一般市民  
 定員 30人  
 お問合せ 薬学部事務局  
 TEL: 052-839-2616 FAX: 052-834-8090  
 yyoffice@ccml.meijo-u.ac.jp



※本講座に参加するにあたり

- ① 第1回健康実践教室説明会(9/29)に必ず参加すること
- ② スポーツ安全協会が取り扱う「スポーツ安全保険」(1,850円(64歳以下)、1,200円(65歳以上))に加入すること(参加者自己負担、手続きは本学で取りまとめ行う)
- ③ 運動実践教室が実施される金曜日以外の9/30、12/9に体力・身体機能測定に参加できる方に限る
- ④ 本講座により得られるデータ(体力・身体機能測定結果)を本学薬学部学生の卒業研究に活用することを承諾できる方に限る

薬学部 | 会場・オンライン開催 3 6

10.14 (土) 13:00 ~ 16:00

## くすりと健康



- ① くすりとふんせき~薬の製造から病気の診断・治療まで~
- ② くすりと私たちの健康~薬の適正使用と薬物乱用を考える~

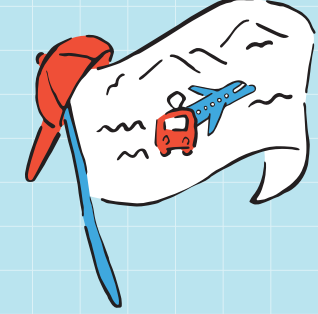
- ① 分析(ふんせき)とは様々な物質を測定・検出することであり、薬の製造から品質管理、治療や診断に至るまで医療分野の様々な場面で利用されています。分析で何が分かるのか?医療で活躍する様々な分析方法について、最新の動向も含めて紹介します。
- ② 薬の適切な使い方や副作用、相互作用などを解説します。また、薬物乱用のリスクや薬剤耐性対策について説明します。健康な生活を送るためのきっかけになれば幸いです。

講師 ○薬学部 水野初 教授  
 ○薬学部 稲垣孝行 准教授  
 会場 八事キャンパス新3号館1階 102、オンライン(zoomウェビナー)  
 対象 一般市民、大学生、大学院生、高校生、中学生、当該専門家  
 定員 会場50人、オンライン100人  
 お問合せ 薬学部 担当教員  
 TEL: 052-839-2740 FAX: 052-834-8090 ytakaya@meijo-u.ac.jp

都市情報学部 | 会場開催 3 8 11 12 14 15

11.3 (金) 13:00 ~ 14:30

## 長良川流域の持続可能な 地域づくりと観光



今、地域文化の再生、地域の魅力向上、生業継承の仕組みづくりが求められています。持続可能な長良川流域の実現を目指し、観光まちづくり活動を行っている、NPO法人ORGAN理事長蒲勇介氏をお迎えし、体験型博覧会長良川おんぼくの開催、流域の魅力を発信する長良川デパート・和傘CASAの小売事業などの事例をご紹介します。

講師 NPO法人ORGAN理事長 蒲勇介 氏  
 会場 ナゴヤドーム前キャンパス南館1階 DS101  
 対象 一般市民、大学生、大学院生、高校生、当該専門家、その他(公官庁職員・企業)  
 定員 100人  
 お問合せ 都市情報学部事務局  
 TEL: 052-768-6409 FAX: 052-721-8881  
 toshi-office@ccml.meijo-u.ac.jp

理工学部 | オンライン開催 11 CN

11.18 (土) 13:30 ~ 16:30

## 超高層住宅 の未来絵図

講師 ○理工学部 高井宏之 教授  
 ○京都美術工芸大学 高田光雄 教授  
 ○(株)市浦ハウジング&プランニング 代表取締役社長 川崎直宏 氏  
 ○千葉大学 鈴木雅之 教授

タワーマンションが積極的に建設されているアジア4都市(シンガポール・香港・北京・台北)について、5年間複数大学共同で研究を行いました。この成果である各都市の設計と住まい方を紹介し、日本のタワーマンションの未来像を展望します。



会場 オンライン(zoomウェビナー)  
 対象 一般市民、大学生、大学院生、当該専門家  
 定員 200人  
 お問合せ 理工学部 担当教員  
 htakai@meijo-u.ac.jp

法学部 | オンライン開催

12.2 (土) 14:00 ~ 15:00

## 独占禁止法

情報工学部 | 会場開催 9

12.9 (土) 13:00 ~ 17:00

## Raspberry Piと Node-REDで始める IoTシステム 開発入門

講師 ○情報工学部 鈴木秀和 准教授  
 ○Node-RED User Group(日立製作所) 横井一仁 氏  
 ○中京テレビ放送株式会社 上田茂雄 氏  
 会場 天白キャンパス 研究実験棟III 3階 301 innovation hub  
 対象 一般市民、大学生、大学院生、高校生  
 定員 40人

経済発展と社会的課題の解決の両立を目指すSociety 5.0では、IoT(Internet of Things)を中心とした技術がさらに重要になります。本講座では、IoTの概要について紹介し、Raspberry PiとNode-REDを利用した基礎的なIoTシステム開発をローコードで体験します。



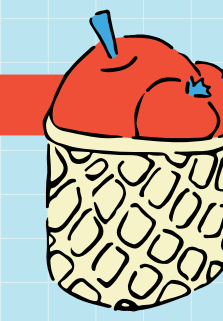
お問合せ 情報工学部事務局  
 TEL: 052-838-2323 ieoffice@ccml.meijo-u.ac.jp

- ※本講座に参加するにあたり
- ① Google Chromeをインストールしたノートパソコン(Windows・Macどちらでも可)と、LINEが使えるスマートフォン(持参が必要)
  - ② 参加申込後、公開講座当日までに事前準備をお願いする可能性あり

農学部 | 会場開催 3 4 15

11.11 (土) 13:30 ~ 15:30

## バラ科果実の品種育成と 栽培を楽しむ



ともにバラ科に属するイチゴとリンゴですが、実は産地ごとに精力的な品種育成や生産技術開発が行われてきたという共通点も持ちます。本講座では、イチゴの収穫期間を延ばす生産技術や果実の中まで赤いリンゴ品種の育成過程などについて、科学の視点も取り入れて解説します。

講師 ○農学部 太田垣駿吾 准教授  
 ○名古屋大学生命農学研究科 松本省吾 名誉教授  
 会場 春日井キャンパス 農学部附属農場 本館第1講義室  
 対象 一般市民、大学生、大学院生、高校生  
 定員 60人  
 お問合せ 農学部附属農場 担当教員  
 TEL: 0568-41-8837 FAX: 0568-81-1589  
 ymorita@meijo-u.ac.jp

農学部 | 会場開催 3 12 13 15 CN

11.18 (土) 13:00 ~ 15:00

一昨年、農水省は「みどりの食料システム戦略」を策定し、有機農業取組面積を飛躍的に増加させるとしており、これは食料生産における環境負荷軽減を図るものであります。本講座では、有機農業実践団場の土壌肥科学的特徴や生物多様性を学ぶことにより、その環境との関わりについて考察します。

## 「生物・人・自然の調和を考える」 有機農業と環境



講師 ○元愛知県農業総合試験場 環境基盤研究部長 瀬野俊 氏  
 ○愛知県農業総合試験場 主任研究員 田中雄一 氏  
 会場 天白キャンパス 共通講義棟南1階 S-101  
 対象 一般市民、大学生、大学院生、高校生  
 定員 100人  
 お問合せ 農学部 担当教員  
 isoi@meijo-u.ac.jp



## SDGs達成に向けた取り組み講座



- 1 貧困をなくそう
- 2 飢餓をゼロに
- 3 すべての人に健康と福祉を
- 4 質の高い教育をみんなに
- 5 ジェンダー平等を実現しよう
- 6 安全な水とトイレを世界中に
- 7 エネルギーをみんなにそしてクリーンに
- 8 働きがいも 経済成長も
- 9 産業と技術革新の基盤をつくろう
- 10 人や国の不平等をなくそう
- 11 住み続けられるまちづくりを
- 12 つくる責任 つかう責任
- 13 気候変動に具体的な対策を
- 14 海の豊かさを守ろう
- 15 陸の豊かさを守ろう
- 16 平和と公正をすべての人に
- 17 パートナーシップで目標を達成しよう

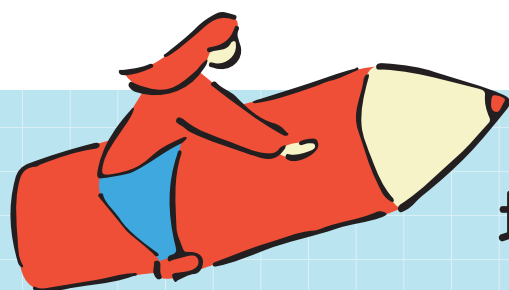
数字のアイコンが表示されている講座では、該当するSDGsの目標に関する取り組みを行っております。17の目標につきまして上記をご覧ください。





# LET'S ENJOY LEARNING!!

名城大学では地域の皆様に受講していただける公開講座を開講しています。めまぐるしく動く社会情勢、急速に進化する科学技術、関心の高まる健康や食などのテーマについて、専門性を生かした学びの場を提供します。仕事や日常生活における発想を豊かにする、新たな切り口や知識、情報を手に入れる機会になればと思います。どなたでもご参加をお待ちしています。



## 地域との連携・共催講座

東区×名城大学 | 会場開催

10.19 (木) ~ 12.7 (木) 14:00 ~ 15:30

### 【東区共催講座】

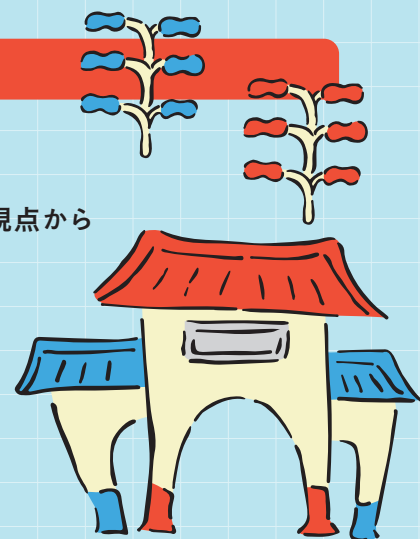
### 東アジアの社会・文化・政治

- ① 10.19 (木) 韓流と世界
- ② 11.16 (木) 日台関係の結節点—女性・日本語・文学の視点から
- ③ 12.7 (木) 米国の東アジアと日本

名城大学ナゴヤドーム前キャンパスでは、外国語学部、都市情報学部、人間学部の3学部が多様な「学びのコミュニティ」を創り広げています。令和5年度後期の共催講座では、外国語学部の講師3名が、東アジアの社会、文化、政治に関する学びの機会を提供します。

講師 ○外国語学部 呉大煥 教授  
○外国語学部 豊田周子 准教授  
○外国語学部 萩藤大明 准教授  
会場 ナゴヤドーム前キャンパス南館1階 DS102

対象 一般市民 (名古屋市内在住・在勤・在学)  
定員 50人  
お問合せ 東生涯学習センター TEL: 052-932-4881  
申し込み 「生涯学習Webナビなごや 講座・イベント案内一覧」のページより



刈谷市×名城大学 | 会場開催

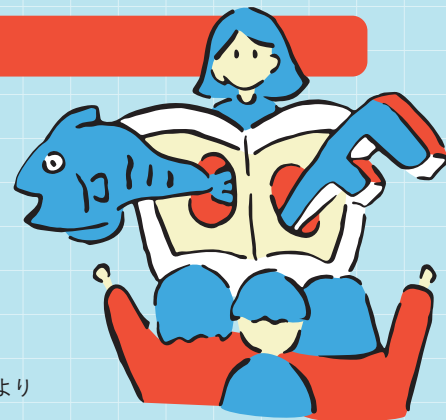
10.22 (日) 10:30 ~ 11:30

### 【刈谷市連携講座】

### 親子で楽しむ 英語絵本読み聞かせ講座

名城大学学生による英語絵本読み聞かせの豊かな言語体験を通して、親子で楽しみながら英語を身に着けましょう。読み聞かせのワンポイントアドバイスもあります。

講師 ○外国語学部 西尾由里 教授  
○西尾ゼミ生  
会場 刈谷市総合文化センター  
対象 刈谷市、知立市、高浜市、東浦町に在住・在勤・在学の幼児と保護者  
定員 20組  
お問合せ 刈谷市生涯学習課 TEL: 0566-62-1036  
申し込み 「刈谷市 令和5年度大学連携講座」のページより  
受講料 300円



#### 天白キャンパス

〒468-8502 名古屋市天白区塩釜口一丁目501番地  
TEL: 052-832-1151 (代)  
地下鉄鶴舞線「塩釜口/名城大学前」駅下車、①番出口徒歩約4分。  
※車でのご来場はご遠慮ください。

#### 八事キャンパス

〒468-8503 名古屋市天白区八事山150番地  
TEL: 052-832-1151 (代)  
地下鉄鶴舞線・名城線「八事」駅下車、⑥番出口徒歩約6分。  
※車でのご来場はご遠慮ください。

#### ナゴヤドーム前キャンパス

〒461-8534 名古屋市東区矢田南四丁目102番9  
TEL: 052-832-1151 (代)  
JR中央本線・名鉄瀬戸線「大曾根」駅下車、徒歩約10分。地下鉄名城線「ナゴヤドーム前矢田」駅下車、①・②番出口徒歩約3分。 ※車でのご来場はご遠慮ください。

