

名城大学の大学祭を楽しみながら  
入試相談もできる！

高校生に向けた

# 入試個別相談 in 名城大学大学祭



入試について気になること・不安なこと 相談してみよう！

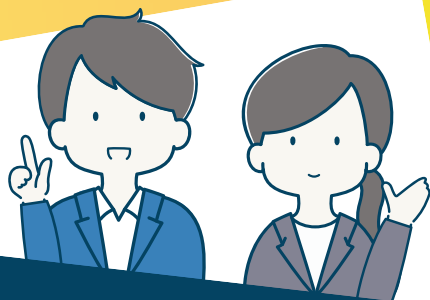
事前  
予約制

気軽に聞いてみませんか？

入試にむけてどんな準備が必要？

国公立受験との組み合わせについて

入試に関する資料が欲しい



2024年

11月02日(土)

10:00—12:00

13:00—16:00

天白キャンパス  
本部棟2階  
入学センターにて

お問い合わせ

名城大学 入学センター

TEL 052-838-2018

MAIL nyugaku@ccml.meijo-u.ac.jp

10月15日(火)  
16:00予約開始

お申込みはこちらから→



名城大学 進学イベント

