

2015

7.14

Tuesday (火)



国立科学博物館 地球館 (北側部分)

リニューアルオープン

【常設展示入館料】

○ 一般・大学生：620 円 / 団体 310 円

○ 高校生 (高等専門学校生含む) 以下・65 歳以上：無料

【所在地】

〒110-8718 東京都台東区上野公園 7-20

【電話】

03-5777-8600 (ハローダイヤル)

<http://www.kahaku.go.jp>



「親子の
たんけんひろば」も
新たに開設！

見て触って体感する
新しい科博に
みんなで行こう！



独立行政法人
国立科学博物館 (東京・上野公園)
National Museum of Nature and Science

新しい地球館をご紹介します!

(北側部分)

1999年の公開より15年もの間、臨場感あふれる展示で皆さまに愛されてきた地球館(北側部分)。総合展示テーマ「人類と自然の共存をめざして」のもと、この夏リニューアルオープンします!新しい展示は、子供から専門家まで多様な方々が先端的な科学の世界を楽しみ、当館や科学と「対話」できる場となることをめざしました。最先端の科学的知見をふまえた展示を、どうぞご覧ください。



動物剥製を
いろいろな方向から観察
「カハクのマド」

3F 親子のたんけんひろば コンパス

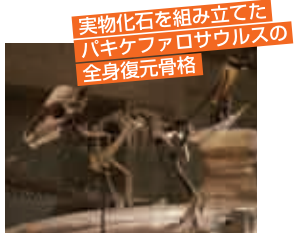
実物標本を
手に取りじっくり観察
「みるみるテーブル」

未就学児と保護者を主な対象に、楽しく科学に出会う展示コーナーを新設しました。

※入室整理券による当日予約制。



地球の今がわかる
「観測ステーション」



実物化石を組み立てた
パキケファロサウルスの
全身復元骨格



2F 科学技術で地球を探る

変動する地球の姿をとらえる科学技術について、体験型展示を中心に紹介します。



B1F 地球環境の変動と生物の進化 — 恐竜の謎を探る —

トリケラトプスを
待ち伏せる
ティラノサウルス

最新の恐竜研究の成果を展示に反映させるとともに、恐竜の多様性を実感しやすい展示空間に変身させました。



アロサウルス
全身復元骨格

生物多様性の
保全コーナー新設

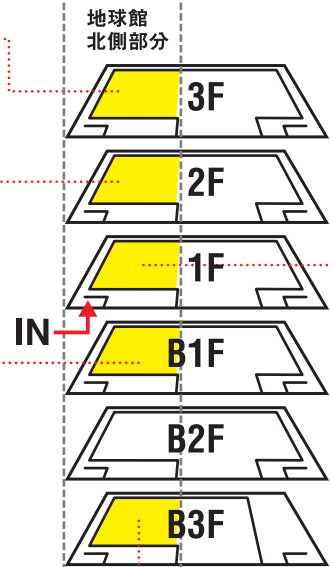
重量100kgを超える
鉄隕石

気象衛星
ひまわり1号

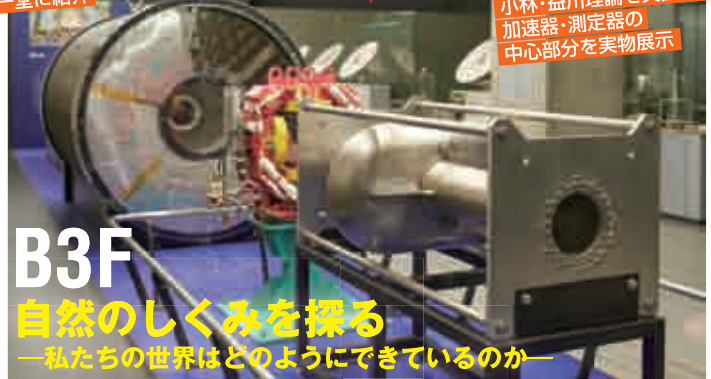
宇宙の誕生から
科学技術までを物語る
「地球史ナビゲーター」

地球史ナビゲーター

宇宙史・生命史・人間史の壮大な物語をテーマとした、地球館の展示室全体をつなげるシンボルゾーンが完成。



自然科学系
ノーベル賞受賞者を
一堂に紹介



B3F 自然のしくみを探る — 私たちの世界はどのようにできているのか —

ノーベル賞受賞の
小林・益川理論を実証した
加速器・測定器の
中心部分を実物展示

私たちの視野を広げ、自然についての理解を変えてきた科学的探究の成果と、それに貢献した人たちを紹介します。



鳥のように抱卵する
恐竜シチパチの
全身復元骨格

交通のご案内

- JR「上野駅」公園口から徒歩5分
- 東京メトロ銀座線・日比谷線「上野駅」から徒歩10分
- 京成電鉄「上野駅」から徒歩10分

(駐車場はありませんので、車の来場はご遠慮下さい。)

<http://www.kahaku.go.jp>

住所: 〒110-8718 東京都台東区上野公園7-20

お問い合わせ: ハローダイヤル 03-5777-8600

日本初公開の
実物化石を
多数展示!

脊椎動物のたどった道 生命大躍進 Leaps in Evolution - tracing the path of vertebrate evolution

会期 7.7(火)~10.4(日)

子供から大人まで楽しめる、人類誕生に至る40億年の壮大な生命進化の展覧会です。生命の進化に関する代表的な化石が、かつてない規模で集結します。

「イータ(学名:ダーウィニウス・マシラエ)」オスロ大学自然史博物館蔵
Photo: Per Aas, Natural History Museum, University of Oslo, Norway