



生涯、学びを楽しむ。 誰でも受けられる名城大学の公開講座。

名城大学では地域の皆様に受講していただける公開講座を開講しています。
めまぐるしく動く社会情勢、急速に進化する科学技術、
関心の高まる健康や食などのテーマについて、専門性を生かした学びの場を提供します。
仕事や日常生活における発想を豊かにする、新たな切り口や知識、情報を手に入れる機会になればと思います。
どなたでもご参加をお待ちしています。

地域連携プログラム

地域との連携・共催講座

11/30 木・12/7 木・12/14 木 | 14:00~15:30

東区×名城大学人間学部

人間学部がおくる

「生活を豊かにする特別講座」

人間学部を構成する「国際・コミュニケーション系」「社会・教育系」「心理系」の3つの領域から「文学」、「自分たちが生活する地域の歴史」、「日常で生じるがまんへの対応」をテーマに、日常生活をより豊かにする知識をわかりやすくお伝えします。ぜひご参加ください！

会場 ドーム前キャンパス西館2階 レセプションホール 定員 70人 申込締切 9/26(火)

お申し込み・お問い合わせ:東生涯学習センター TEL:052-932-4881
申込先:名古屋申請サービスHP <https://www.e-shinsei.city.nagoya.jp/>

11/30 木

翻訳で読むイギリス小説
人間学部教授 一ノ谷清美

12/7 木

東区の歴史遺産を掘り起こす
人間学部教授 伊藤俊一

12/14 木

がまんを科学する
～心理学の知見から～
人間学部助教 原田知佳



刈谷市×名城大学

10/8 日 | 10:00~11:30



おんな城主 井伊直虎

監査室 佐藤修

織田信長公や豊田秀吉公と同時代に生まれ井伊家断絶の窮地から救った武将「おんな城主井伊直虎」。戦乱に翻弄され、代々の当主が戦や調略によりこの世を去る井伊家に、おんな城主直虎が立ち上がった歴史的背景を解説いたします。

会場 刈谷市総合文化センター 定員 70人 申込 刈谷市 申込締切 9/15(金) 受講料 300円

お申し込み・お問い合わせ:刈谷市教育委員会生涯学習課 TEL:0566-62-1036
※対象は、刈谷市、知立市、高浜市、東浦町在住・在勤・在学の方

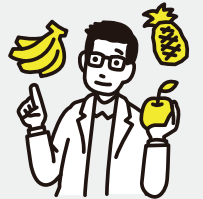
日進市×名城大学

10/29 日 | 10:00~11:30

くだものの甘さのヒミツ

農学部准教授 中尾義則

果物は甘くなります。なぜ、甘いのでしょうか?野生動物は果物を食べるときに一緒に種子も食べてしまいます。その種子は糞とともに色々な場所に運ばれて、そこで芽生えて、新しい樹となります。果物の種類によって甘くなる仕組みは違います。今回は、果物が甘くなるしくみの2つの例を観察します。



会場 春日井キャンパス農学部附属農場 定員 30人 申込締切 10/13(金) 受講料 無料 持ち物 筆記用具、水筒

お申し込み・お問い合わせ:日進市教育委員会生涯学習課 TEL:0561-73-4191
※対象は、日進市在住の小学4~6年生

本気で学ぶ! 専門講座

法務研究科 全7回 お申し込み・お問い合わせ:学務センター法務研究科 TEL:052-838-2022

10/11 水 | 18 水 | 11/8 水 | 22 水 | 12/6 水 | 20 水 | 2018 1/10 水

A講座

今日から役立つ 契約実務

法科大学院教授
弁護士 宮島元子

専 企業法務関係部署 契約担当 初級・中級者

契約に関わる法律と実務の基礎として、国際契約をテーマに、英文契約は初めてという方にも理解できるよう入門的な内容で行います。

A・B講座共に

時間 15:00~17:00 会場 ドーム前キャンパス西館407 定員 25人
申込締切 9/27(水) ※定員になり次第、締め切り 受講料 21,000円(全7回)

10/25 水 | 11/1 水 | 15 水 | 29 水 | 12/13 水 | 27 水 | 2018 2/28 水

B講座

企業経営に資する 知財戦略の実践

法科大学院教授
弁護士 碓氷裕彦

専 企業法務関係部署 知財担当 中級・上級者

企業において知的財産権がどのように活用されているのか、他社の権利にいかに対応しているのかを具体例をあげて解説し、企業経営に資する知財活動のあり方を考察します。

名城大学 天白キャンパス

〒468-8502 名古屋市天白区塩釜一丁目501番地
TEL:052-832-1151(代)

[アクセス]
地下鉄鶴舞線「塩釜口/名城大学前」駅下車、
①番出口徒歩約4分。
※車でのご来場はご遠慮ください。

名城大学 ナゴヤドーム前キャンパス

〒461-8534 名古屋市東区矢田南四丁目102番9
TEL:052-832-1151(代)

[アクセス]
JR中央本線・名鉄瀬戸線「大曾根」駅下車、徒歩約10分。
地下鉄名城線「ナゴヤドーム前矢田」駅下車、①・②番出口徒歩約3分
※車でのご来場はご遠慮ください。

NEW
2016年
4月誕生!

名城大学 八事キャンパス

〒468-8502 名古屋市天白区八事山150番地
TEL:052-832-1151(代)

[アクセス]
地下鉄鶴舞線・名城線「八事」駅下車、
⑥番出口徒歩約6分。
※車でのご来場はご遠慮ください。

春日井(鷹来)キャンパス 附属農場

〒486-0804 春日井市鷹来町字菱ヶ池4311番2
TEL:0568-81-2169

[アクセス]
JR中央本線「春日井」駅下車、
名鉄バス「小牧」行で「総合体育館前」下車、
北方向に徒歩3分。

公開講座の情報は特設HPで公開中! 名城大学 manabu project 検索 <http://www.plat.meijo-u.ac.jp/manabu-pj/>

名城大学

〒468-8502 名古屋市天白区塩釜一丁目501番地 TEL:052-832-1151(代)
公開講座のお問い合わせ/社会連携センター



※ 会場は定員に余裕をもって設定しております。
お問い合わせの上、お越しください。