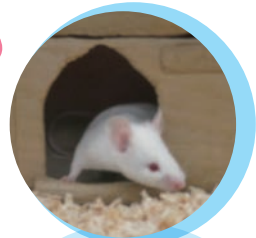


ぼくたちと一緒に  
クズリについて学ぼう!

名城大学 共催：〈独〉日本学術振興会

# ひらめき★ ときめき サイエンス



## 『くずりの効き目の見分け方

～秘伝の技、伝授します～』

**講師** 間宮 隆吉 (まみや たかよし) / 薬学部・准教授  
**協力** 平松 正行 (ひらまつ まさゆき) / 薬学部・教授  
衣斐 大祐 (いび だいすけ) / 薬学部・助教

あなたや、家族が飲んでいくすり。痛み止め、血圧を下げるくすり、認知症のくすり...これらはどうやってできたのだろう?身近にある薬を例にマウスの動きを指標にしてどのように薬が開発されてきたかお話しします。  
講義では、私たちの最新の研究成果を交えながら、研究内容について分かりやすく紹介します。実験では、マウスを使った行動薬理学的手法を実際に体験します。その他、スクリーニング法のデモンストレーションなど、大学での研究の雰囲気を味わえるまたとないチャンス!ぜひこの機会に参加ください!!

2016  
**8/24**  
水曜日

9:30-15:45  
**参加費無料**

参加者全員昼食付き

**対象** 中学生

**定員** 20名

**集合場所** 名城大学 八事キャンパス(薬学部) 3号館1階101教室  
〒468-8503 名古屋市中天白区八事山150

**開催会場** 八事キャンパス 7号館3階実習室 **持ち物** 筆記用具

**申込方法** 名城大学ホームページよりお申し込みください。  
名城大学HP <http://www.meijo-u.ac.jp>

**申込締切** 2016 / **7/31** (日) ※ただし、定員になり次第締め切ります。

- 特記事項**
- マウスを使った実験のため動物アレルギーのある方はご遠慮ください。
  - 実験を行うにあたって同意書が必要となります。 ●白衣は当方で準備します。
  - 修了式で修了証書(未来博士号)授与および記念品を贈呈します。(原則として途中での帰宅はできません)
  - スケジュールは進行状況により変更することがあります。

### スケジュール

- 9:30~10:00 受付
- 10:00~10:05 開講式・オリエンテーション
- 10:05~10:50 講義
- 10:50~11:00 休憩
- 11:00~12:00 ハンドリング・模擬投与練習
- 12:00~13:00 昼食・休憩
- 13:00~14:00 マウスを用いた観察実験1 (認知行動試験)
- 14:00~14:30 休憩・施設見学
- 14:30~15:30 マウスを用いた観察実験2 (情動行動試験)
- 15:30~15:40 まとめ・修了式・アンケート
- 15:45 解散

### お問い合わせ・お申し込み先

名城大学 学術研究支援センター 【担当：井口 崇(いぐち たかし)】 〒468-8502 名古屋市中天白区塩釜口1-501  
TEL 052-838-2035 FAX 052-833-7200 E-mail [tokimeki@ccml.meijo-u.ac.jp](mailto:tokimeki@ccml.meijo-u.ac.jp)

